



LA SCÈNE DE RECHERCHE PROGRAMME SAISON 2020|2021

école ———
normale ———
supérieure ———
paris — saclay ———

université
PARIS-SACLAY





SOMMAIRE

ÉDITORIAL *page 2*

SPECTACLES

ARIANNA *page 4*

EURYDICE *page 5*

COLONIE.S *page 6*

WORDS AND MUSIC *page 7*

NOCES TRANSLUCIDES *page 8*

EFFONDRE.E.S *page 9*

CHAMPS MAGNÉTIQUES *page 10*

LA TEMPÊTE *page 11*

INSTALLATION

LES OISEAUX *page 12*

FORMATIONS *page 13*

RENCONTRES *page 14*

RECHERCHE-CRÉATION *page 16*

RÉSERVATIONS-TARIFS *page 18*

CALENDRIER *page 19*

INFOS PRATIQUES *page 20*

É D I T O R I A L

Objet original, à la fois plateforme d'expérimentations artistiques, plateau de travail et de rencontre entre étudiants, scientifiques et artistes et lieu de diffusion culturelle, la Scène de recherche poursuit, à sa manière, les missions de l'École normale supérieure Paris-Saclay. La nature, le monde et ses incertitudes, les sciences et les technologies, les symbolisations et les imaginaires, autant d'éléments qui doivent être questionnés et explorés sans relâche. Placer un lieu de culture et de recherche-crédation au cœur de l'Université Paris-Saclay c'est nous doter d'un outil pour renouveler les manières de penser, de créer, de former, de chercher, d'enseigner. C'est proposer un espace d'exploration.

Ouvrir un théâtre, aujourd'hui, c'est faire le pari réfléchi que les spectateurs de tous horizons ont un besoin vital de se confronter à la création, à sa poésie et à ses questionnements. Pour réussir un tel pari, votre part d'enthousiasme nous est indispensable. Tout autant que la ferveur des artistes, ingénieurs et scientifiques qui ont élaboré cette première saison de la Scène de recherche. La portée et le rayonnement de ce qui s'invente ici dépendent de vous : ils seront le fruit de cette communauté de désirs et de curiosités que nous porterons ensemble !

Pierre-Paul Zalio
Président de l'ENS Paris-Saclay

La Scène de recherche de l'ENS Paris-Saclay est :

- un lieu, le théâtre professionnel cœur de la nouvelle école construite par Renzo Piano
- une plateforme de recherche création, dans sa triple mission de formation, de recherche et d'ouverture au grand public
- un écosystème, qui réunit une large communauté de partenaires.

La Scène de recherche développe ses actions à l'échelle de l'Université Paris-Saclay et du campus urbain de Saclay, première grappe scientifique française réunissant 60.000 étudiants et 11.000 chercheurs. Elle travaille en réseau avec un large éventail de laboratoires, de partenaires culturels et établissements d'enseignement supérieur scientifique et artistique au plan régional, national et international.

Artistes, chercheurs et ingénieurs de toutes disciplines témoignent de l'effervescence de la rencontre entre arts, sciences et technologies. La Scène de recherche organise des résidences et ateliers de recherche-crédation, propose des ateliers de pratique artistique et des formations diplômantes, programme des rencontres et débats, dans ses murs et sur le web.

Dans des configurations à chaque fois singulières et aventureuses, théâtre, musique, danse, arts visuels, arts des médias, se croisent avec les champs des sciences fondamentales, sciences de l'ingénieur et sciences sociales.

L'engagement physique et politique autour d'enjeux de société est manifeste. L'ouverture aux publics les plus divers, initiés ou non, s'inscrit au cœur du mouvement.

Imagination, audace et convivialité. Partagez avec nous l'aventure de cette première saison 2020-2021.

Marc Dondey
Directeur de la Scène de recherche

TARIFS : 20 € / 14€ / 10€ / 5€

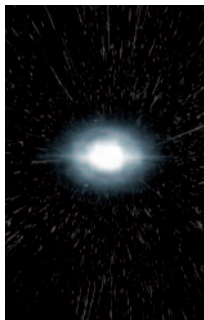
MERCREDI 18 NOVEMBRE À 20H30

JEUDI 19 NOVEMBRE À 19H30

VENDREDI 20 NOVEMBRE À 20H

ARIANNA

LIBREMENT INSPIRÉ DE L'OPÉRA PERDU DE MONTEVERDI



Arianna est le deuxième opéra de l'histoire composé en 1608 et disparu dans un incendie quelques années plus tard. Ariane est envoyée en orbite et son chant côtoie pour la première fois le témoignage de Valentina Terechkova, première femme à s'être rendue dans l'espace et unique femme à avoir été confrontée seule au vide spatial. A partir d'une mission spatiale en cours s'opèrent des rapprochements entre différents champs disciplinaires de l'art (dramaturgie, composition musicale, arts plastiques et scénogra-

phie) et de la science (astérosismologie).

Le spectacle *Arianna* s'accompagne sur ce même principe de création d'une installation - exposition conçue par le collectif Pronaos, Milan Otal, Nathalie Guimbretière, Vincent Trollet et Frédéric Baudin.

Avec : **Joana Schweizer**, chant, danse | **Noe Mercier**, comédien

Marie Salvat, violon | **Charlotte Testu**, contrebasse | **Omar J. Nicho**, guitare

Conception et texte **Milan Otal**

Mise en scène **Ismael Tifouche Nieto** | Composition **Vincent Trollet** |

Chorégraphie **Joana Schweizer** | Scénographie **Gala Ognibene**

Création lumières **Arthur Gueydan** | Création vidéo **David Coignard**

Costumes **Cleo Paquette** | Réalisateur en informatique musicale **Victor Huguenin**

Conseiller scientifique **Frederic Baudin**, Institut d'Astrophysique spatiale (CNRS / Université Paris-Saclay)

Co-conception de l'exposition, dispositifs multimédia **Nathalie Guimbretière**, enseignante-chercheuse

Production : La Pop

Coproduction : Opéra de Massy, Scène de recherche de l'ENS Paris-Saclay

Avec le soutien d'Arcadi Île-de-France, de la Diagonale Paris-Saclay / Université Paris-Saclay, de l'Institut d'Astrophysique Spatiale, du Fonds de Création Lyrique, de la Scène Nationale de Saint-Quentin-en-Yvelines et de La Folie Numérique et du Théâtre de l'Aquarium

Milan Otal est artiste en résidence à la Cité Internationale des Arts et à la Scène de recherche de l'ENS Paris-Saclay auprès du Département Design et du Centre de recherche en design.

Remerciements à Nanterre-Amandiers, centre dramatique national, et au CND Centre national de la danse

Remerciements pour l'installation-exposition à Stéréolux - Nantes et au département Design de l'ENS Paris-Saclay

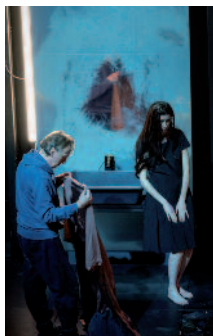
JEUDI 10 DÉCEMBRE À 20H30
VENDREDI 11 DÉCEMBRE À 20H
SAMEDI 12 DÉCEMBRE 2020 À 18H

TARIFS : 20 € / 14€ / 10€ / 5€

EURYDICE

UNE EXPERIENCE DU NOIR

OPERA POUR SOPRANO SOLO ET ELECTRONIQUE SPATIALISEE



L'opéra de Dmitri Kourliandski crée autour du mythe ancien d'Eurydice un environnement sonore puissamment suggestif et intemporel. Son oeuvre pour voix seule et électronique, augmentée d'un piano simplifié à l'extrême, nous plonge, à mi-chemin des enfers et du monde des vivants, dans la solitude d'Eurydice, incarnée par la soprano Anne-Emmanuelle Davy.

Dominique Mercy, danseur emblématique de la compagnie de Pina Bausch et interprète du rôle d'Orphée dans sa mythique chorégraphie *Orphée et Eurydice*, en porte la mémoire. Par le son, le geste et l'image, *Eurydice* invite le spectateur à une expérience intime, introspective et immersive – une expérience du noir, une plongée dans la puissance et la résurgence du mythe.

Une étape de travail de la création d'Eurydice a été présentée à la Scène de recherche en mars 2020. Le spectacle revient dans sa forme achevée après une tournée européenne. Eurydice a donné lieu à un Projet Interdisciplinaire Collectif (PIC) qui a réuni depuis septembre 2019 six normaliens de différents départements, sous le tutorat d'Antoine Gindt et de Volny Fages, maître de conférences au département de sciences sociales.

Avec : **Dominique Mercy** (Orphée), **Anne-Emmanuelle Davy** (Eurydice), **Bianca Chillemi**, piano

Musique de **Dmitri Kourliandski**

Sur un poème de **Nastia Rodionova** (Commande de T&M)

Mise en scène **Antoine Gindt** | Collaboration à la mise en scène **Elodie Brémaud**

Scénographie et accessoires **Elise Capdenat** | Lumière **Daniel Levy**

Costumes **Fanny Brouste** | Accessoires **Pia de Compiegne**

Coiffure et maquillage **Sophie Burdiat** | Aide à la programmation du logiciel **Oleg Makaro**

Production : T&M Nîmes/Occitanie

Coproduction (en cours) : Scène de Recherche de l'ENS Paris-Saclay, Théâtre de Nîmes, I Teatri Reggio Emilia, Schwetzingen Festspiele...

Avec le soutien du Fonds de Création Lyrique

Remerciements à L'Onde Théâtre-Centre d'Art de Vélizy

TARIFS : 20 € / 14€ / 10€ / 5€

MERCREDI 27 JANVIER
JEUDI 28 JANVIER
VENDREDI 29 JANVIER
SAMEDI 30 JANVIER

COLONIE.S, EXPLORATION SPATIALE *IN SITU*



Dans la suite immédiate de l'exploration pionnière indépendante #EXOTERRITOIRES, une colonie fut fondée. Les habitants-colons ont tenté une expérience de survie avec des outils de transition civilisationnelle : gouvernement

horizontal, écologie bio-compatible, DIY, égalité femme-homme, économie du savoir (IA collective) et technologies peer2peer (blockchains)... Ils ont dû faire évoluer les règles de protection planétaire, en tentant d'en conserver les principes fondateurs.

#COLONIE.S se base sur une logique d'exploration in-situ, s'inspirant du théâtre immersif et considérant un site à investiguer dans son ensemble, comme la base (et la métaphore) d'une colonie spatiale abandonnée.

#COLONIE.S détourne un cliché de la science-fiction pour réinventer une fable écologique dont nous sommes les protagonistes. Il reprend la logique narrative du jeu vidéo multi-joueurs, s'appuyant sur un dispositif de géolocalisation indoor (en intérieur). Les spectateurs-enquêteurs sont guidés par des I.A. via une interface utilisateur développée sur smartphone.

Direction Artistique - Création sonore **Frédéric DESLIAS** | Auteur **Norbert MERJAGNAN**
Création du dispositif numérique **Yann et Gaël RAYON** | Game Design **Charles AYATS**
Electronique et lumières **Jacques BOÛAULT** | Administration **Christine CARADEC**
Voix off **Enfants, voix de synthèse, invités**
Performer : **Jana Klein**

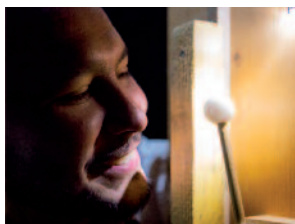
Production : Le Clair Obscur / Laboratoire Dystopique 2019-2021.

Coproductions et partenaires financiers : ENS Paris-Saclay, Centre des Arts d'Enghien-les-Bains, AADN via SCAN Rhône-Alpes, CNC-DICREAM, DRAC Ile-de-France, DRAC et Région Basse-Normandie, Ville de Caen, Département du Calvados, CASUS BELLI, Le Dôme (Caen).

JEUDI 11 FÉVRIER À 20H30
VENDREDI 12 FÉVRIER À 20H
SAMEDI 13 FÉVRIER À 18H

TARIFS : 20 € / 14€ / 10€ / 5€

WORDS AND MUSIC, ORCHESTRE DE ROBOTS



L'ensemble Le Balcon dirigé par le chef d'orchestre Maxime Pascal avance de projet en projet – ils sont nombreux – avec une idée fixe : créer une expérience totale par la mise en scène du son. La pièce radiophonique de Samuel Beckett *Words and Music* se prête exemplairement à l'exercice de cette obsession scénique et sonore. Le vieux Croak grogne et geint. Rien n'y fait. Ses deux serviteurs s'appellent Joe et Bob, ou Mots et Musique. Personne n'entrave personne. Une tragédie de l'écoute et de la perception. Avec l'ensemble Le Balcon, le compositeur Pedro Garcia Velasquez exalte le malentendu. Il invente un orchestre mixte d'humains et de robots : verre soufflé, pierre, métal, bras mécaniques, robotique et traitement du signal sont de la partie, après la radio. Le fin Jacques Osinski signe la mise en scène.

Texte **Samuel Beckett** | Musique **Pedro Garcia Velasquez**

Direction musicale **Maxime Pascal**

Mise en scène **Jacques Osinski**

Ensemble Le Balcon

Production : Le Balcon, Athénée Théâtre Louis-Jouvet, L'Aurore Boréale
Coréalisation : Scène de recherche de l'ENS Paris-Saclay

TARIFS : 15 € / 10 € / 7 € / 5 €

JEUDI 4 MARS À 18H
ÉTAPE DE TRAVAIL

NOCES TRANSLUCIDES



A partir d'une image photographique de Guy Le Querrec, *Noces translucides* invite à recomposer le cercle des perceptions à travers l'exploration sonore des mots et des notes.

L'image se pose comme une énigme à résoudre et s'offre aux élèves et chercheurs comme un objet d'analyse et de spéculation sociologique, documentaire, plastique et poétique. François Corneloup, saxophoniste et improvisateur de renom, Anne Alvaro, grande comédienne de théâtre et de cinéma, Jean Rochard, auteur inspiré, tissent la trame de cette enquête. Ils donnent à entendre et à rêver les noces translucides de Guy Le Querrec.

Une proposition de **François Corneloup**

D'après une image de **Guy Le Querrec (Magnum Photo)**

Texte **Jean Rochard**

Récitante **Anne Alvaro**

Saxophones, composition **François Corneloup**

Violon **Jacky Molard**

Claviers, électronique **Antonin Rayon**

Contrebasse **Joachim Florent**

Création son **Christophe Hauser**

Production : Association Sons Vifs

Coproduction : Scène de recherche de l'ENS Paris-Saclay, OARA Nouvelle-Aquitaine

Avec le soutien du festival Jazzdor Strasbourg

JEUDI 25 MARS À 20H30
VENDREDI 26 MARS À 20H
SAMEDI 27 MARS À 18H

TARIFS : 20 € / 14€ / 10€ / 5€

EFFONDRE.E.S, THÉÂTRE DOCUMENTAIRE



Comment envisager la préservation du système Terre à l'épreuve des crises annoncées ? Quelles forces et ressources sont-elles mobilisables pour embrasser ce mouvement et le transformer en un retour à l'équilibre ? L'effondrement est-il l'ultime pirouette d'une humanité,

à la fois clown et acrobate, suspendue au fil de l'Histoire ?

Dans un espace figé dans le temps, des machines continuent de diffuser des échos d'une civilisation évanouie. Quatre acteurs tentent d'en reconstituer les pans pour mieux les faire s'écrouler à nouveau et comprendre cette chute. Dans leur quête, ils sont accompagnés par un musicien, capable de donner la parole à ce qui sort du champ de la pensée humaine : ce que racontent les plantes, ce que rêvent les bêtes, ce qui console les pierres.

La pièce Effondré.e.s répond à une commande d'écriture pour la Scène de Recherche de l'ENS Paris-Saclay après deux saisons de résidence de la Compagnie Enascor au plus près de la vie de l'Ecole, de ses élèves, enseignants-chercheurs, départements et laboratoires. Effondré.e.s donne suite à la performance Planète B créée avec les élèves normaliens lors de l'évènement EXPLORE ! le 31 janvier 2020 (photo).

Avec : Marion Amiaud, Lucas Bedecarrax, Mathieu Ricard, Hélène Sir Senior

Conception, écriture et mise en scène Julien Avril

Conception sonore et musicale Martin Antiphon et Olivier Pasquet

Conception scénographique, vidéo et objets Lola Sergent et Élie Barhès

Création Lumières Victor Inisan

Coproduction : Scène de recherche de l'ENS Paris-Saclay, Compagnie Enascor

TARIFS : 20 € / 14€ / 10€ / 5€

JEUDI 8 AVRIL À 20H30
VENDREDI 9 AVRIL À 20H
SAMEDI 10 AVRIL À 18H

CHAMPS MAGNÉTIQUES

SPECTACLE MUSICAL POUR 3 MUSICIENS, OISEAUX, ÉLECTRO, VIDÉO



Les Champs Magnétiques est un spectacle musical électro/champêtre pour 3 musiciens, oiseaux, machines, électro et vidéos.

Cette fabrique d'images sans histoire se déroule en une suite musicale cadencée. Entre absurde et tragique, le public partage une tentative de communication animale entre les musiciens et les animaux, les machines et les paysages naturels.

Ce projet-héritier des « Champs » surréalistes se joue d'apparitions et de disparitions au milieu d'une scénographie rurale et numérique. Les oiseaux : corneille, perruche et pigeons, incarnent une dimension poétique et surréaliste par leur présence, leurs chants, leurs vols et leurs actions directes sur le plateau en connivence et complicité avec les musiciens.

Conception **Nicolas Perrin** | Mise en scène **Nicole Piazzon**

Musique : **Julien Dessailly** Cornemuses, flûte, boîte à bourdon **Michel Thouiseau**
Contrebasse, machines, électronique **Benjamin Soistier** Percussions | Oiseleur **Tristan Plot**
Vidéo **Stéphane Botard** | Scénographie **Malika Chauveau** | Lutherie **Benoit Poulain**
Ingénieur du son **Etienne Graindorge** | Création lumière **Nicolas Miravete**
Construction décor **Bruno Paul Largy (6bis Fabrik)**

Production : L'Emoi Sonneur

Coproductions : Théâtre Jean Vilar, La Muse en Circuit (CNCM)

Avec le soutien de la DRAC Île de France et du département du Val de Marne - Avec la participation DICRéAM

JEUDI 15 AVRIL A 20H30
VENDREDI 16 AVRIL A 20H
SAMEDI 17 AVRIL A 18H

TARIFS : 20 € / 14€ / 10€ / 5€

LA TEMPÊTE

R É A L I T É A U G M E N T É E



Inspirée par Prospero, le magicien de *La Tempête* de Shakespeare et par le tableau de Giorgione *La Tempesta*, Véronique Caye et son équipe nous embarquent dans un voyage sensoriel et visuel inédit. Entraînés par des comédiens et des

circassiens, les spectateurs correspondent avec Prospero, expérimentent la magie de la réalité augmentée.

Aventure où se mêlent image, théâtre, vidéo et cirque, *La Tempête* bouleverse nos repères spatio-temporels. Dans un monde envahi par les images et le virtuel, qui pourrait aujourd'hui affirmer avec une certitude absolue que sa vie n'est pas un songe ?

Conception, texte, mise en scène et vidéo **Véronique Caye**

Conception, recherche et développement scientifique **Michele Gouiffes** (LIMSI-CNRS)

Comédiens/circassiens **David Hourï, Rafael de Paula, Sandrine Juglair, Pierre Mignard**

Dramaturgie **Sarah Freynet**

Artiste visuel, réalité augmentée spatialisée **Yukao Nagemi**

Musique et spatialisation sonore **Frédéric Minière** | *Lumière* **Pauline Guyonnet**

Plasticienne, collaboration à l'espace et aux costumes **Pascale Stih**

Stagiaire scénographie et costumes, **Lou Chenivresse**

Collaboration aux costumes **Chantal Joguet**

Stagiaire développement informatique, **Lucas Germano** | *Conseiller chatbot* **Nicolas Zlatof**

Accompagnement à la production **Marie Pluchart** (Triptyque Production)

Production Le Laboratoire Victor Vérité.

Avec le soutien du LIMSI CNRS - Université Paris Saclay, de la Scène de Recherche de l'ENS Paris-Saclay, de la Diagonale Paris-Saclay Université Paris-Saclay (Lauréat 2019), de de la Chartreuse de Villedieu Lez Avignon, du programme CHIMERES - Ministère de la Culture DGCA avec Le Lieu Unique à Nantes et le Théâtre Nouvelle Génération Lyon, de la DRAC Ile de France (aide à la résidence), avec la participation du DICRéAM, avec l'aide de la SCAM – Bourse Brouillon d'un rêve Pierre Schaeffer.

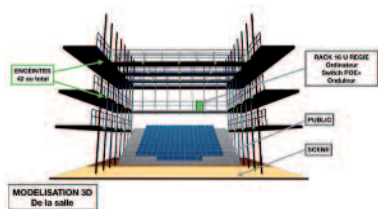
OCTOBRE 2020

OUVERTE AU PUBLIC AVANT ET
APRÈS LES REPRÉSENTATIONS

LES OISEAUX

INSTALLATION SONORE ET VISUELLE IMMERSIVE

Inauguration de l'œuvre conçue par Charles de Meaux dans le cadre du dispositif de commande artistique 1%.



Inspiré par le compositeur **Olivier Messiaen**, l'artiste **Charles de Meaux** propose une sculpture sonore immersive qui fonctionnera comme un pré-générique en ouverture des spectacles.

Le 11 octobre 1953 est créé au festival de Donaueschingen le récit musical, *Le réveil des oiseaux*, écrit par Olivier Messiaen d'après des chants d'oiseaux.

Faire chanter ces oiseaux mis en musique par Messiaen ; leur faire chanter la partition du compositeur sans passer par la médiation des instruments de musique, c'est l'expérience que propose ce projet.

La diffusion immersive spatialisée (42 points de projection sonore) de cette performance où l'on rend à la nature sa création en sera la trace.

Dans le cadre de la commande artistique 1% l'ENS Paris-Saclay a également mis en place trois autres commandes : Matali Crasset pour le mobilier de l'Atrium, Tobias Pils pour la création d'une fresque dans l'espace événementiel Emmy Noether et Jean-Marie Appriou pour la création d'une sculpture dans les jardins de l'Ecole.

Le projet *Les Oiseaux* bénéficie du mécénat de compétences de l'entreprise FOCAL, spécialisée dans les enceintes acoustiques

FORMATIONS

Dans le cadre de sa mission de transmission des connaissances, des savoirs et des pratiques, la Scène de recherche met en place en 2020 – 2021 une offre de formation en miroir de sa programmation de résidences de recherche-crédation et en appui avec ses partenaires scientifiques et artistiques. Ces formations ont vocation à se déployer auprès des étudiants de l'Université Paris-Saclay.

CALENDRIER DES FORMATIONS 2020-2021

ATELIERS DE PRATIQUE ARTISTIQUE

CHŒUR DES NORMALIENS / Octobre 2020 – Avril 2021

Le jeudi de 18h30 à 20h30 (sauf les 27 mars et 3 avril)

SCIENCE-FICTION, ÉCRIRE L'INSOUPÇONNÉ / Novembre 2020 – Janvier 2021

Le jeudi de 18h30 à 21h

FABRIQUE TON INSTRUMENT / Février – Avril 2021

Le mardi de 18h à 20h30

ARCHITECTURES MUSICALES / Novembre 2020 – Janvier 2021

Le jeudi de 19h à 21h ou 22h

CONFÉRENCES DE DIPLÔME

INTÉGRER LES TECHNOLOGIES DANS LA DANSE /

Jeudi 5 novembre 2020, 18h30 – 20h

LE CAS *EURYDICE* /

Jeudi 10 décembre 2020, 18h – 19h30

PROJETS INTERDISCIPLINAIRES COLLECTIFS

EFFONDRE.E.S / Octobre 2020 – Mars 2021

Le mardi ou le jeudi de 18h à 20h

MAUVAISES FILLES / Octobre 2020 – Mai 2021

3 phases de travail d'octobre à mai

UNITÉS D'ENSEIGNEMENT TRANSVERSALES

ENVIRONNEMENTS IMMERSIFS / Octobre 2020 – Février 2021

Le jeudi de 16h à 18h ou 19h

ROBOTS ET CORPS AUGMENTÉS / Novembre 2020 – Février 2021

Le mardi de 16h à 18h ou 19h

RENCONTRES

La Scène de recherche propose tout au long de l'année des rencontres, débats, tables-rondes. Le programme est régulièrement mis à jour sur <https://ens-paris-saclay.fr/scene-de-recherche>.
En accès libre sur réservation.

SEMAINE DU DÉVELOPPEMENT SOUTENABLE

Jeudi 8 octobre 2020 | 14h-17h | Amphithéâtre ENS Paris-Saclay
Enregistrement en direct | En partenariat avec l'Université Paris-Saclay

Organisée par l'Université Paris-Saclay, l'ENS Paris-Saclay accueille une table ronde sur le développement soutenable, pour le lancement d'une Plateforme participative et pour faire connaître les initiatives les plus marquantes des acteurs du Plateau de Saclay – No(s) Futur(s), SPOC, Manger Local.

LES RENCONTRES LASER-PARIS

Jeudi 22 octobre à la Cité internationale des arts (19h à 21h)

- Anouck Durand-Gasselin (artiste) et Laurent Rigou (pédologue)
- Florent Hivert et Nicolas Thiéry (Laboratoire de Recherche en Informatique, Université Paris-Saclay, CNRS) et Vincent de Lavenère (Compagnie Chant de Balles)

Jeudi 19 novembre à la Cité internationale des arts (19h à 21h)

- Abdessamad El Montassir (artiste)
 - Maflohé Passedouet (compagnie Mobilis-Immobilis), Gladys Foggea (danseuse), Eric Monacelli (Laboratoire d'Ingénierie des Systèmes de Versailles, UVSQ)
- Les rencontres LASER Paris (Leonardo Art Science Evening Rendez-vous) proposent un partage d'expériences autour de projets arts-sciences. Elles sont co-organisées par Leonardo/Olats et La Diagonale Paris-Saclay avec le soutien de la Fondation Daniel et Nina Carasso, en partenariat avec la Cité internationale des arts.



FORUM VERTIGO – CONNECTER LES MONDES

Du mercredi 3 au samedi 6 mars 2021

Ircam – Centre Pompidou

Organisé par l'Ircam en lien avec l'exposition *Réseaux-Mondes* au Centre Pompidou, l'édition 2021 du Forum Vertigo réunit artistes, ingénieurs, chercheurs et philosophes pour débattre des multiples facettes de la notion de réseau dans la création artistique, comme concept structurant de la forme et de sa mise en œuvre, comme objet de critique et mode de production collaborative. Le Forum Vertigo s'inscrit dans le cycle *Mutations / Créations* du Centre Pompidou.

CHEESE CAKE MUSICAL

Samedi 3 avril 2021 | 16h-17h

Scène de recherche

En partenariat avec la Philharmonie de Paris, l'Université Paris-Saclay, l'IUT de Cachan, l'Émoi Sonneur et le Département EEA de l'ENS Paris-Saclay

Guitares électriques et électroniques, odyssée acoustique et sonore, voyage choral dans le répertoire du chant amoureux : un moment exceptionnel de déflagrations musicales, présenté par les participants des ateliers de pratique artistique de la Scène de recherche. Brownies ou cheese cake à la sortie.

DANSER AVEC LES PLANTES *Savoirs sorciers pour les mondes qui viennent*

Performance | Vendredi 7 mai 2021 | 17h-20h Scène de recherche

En partenariat avec la Chaire Arts-Sciences de l'Ecole Polytechnique, de l'EnsAD/PSL et de la Fondation Daniel et Nina Carasso

Chorégraphe, artiste et chercheuse, Aniara Rodado transforme en performance, sur scène, la présentation de sa thèse de doctorat en arts et sciences, issue du champ expérimental de la danse. Aniara Rodado explore la sorcellerie et les relations interspécifiques à partir du monde végétal.



RECHERCHE - CRÉATION

La Scène de recherche organise des résidences et capsules de recherche-crédation pluridisciplinaires qui forment le socle de sa programmation et sont fortement imbriquées dans ses parcours de formation. Cette activité permanente donne lieu à des créations (spectacles, performances, installations), des projets de recherche, des rencontres et des publications. L'ensemble de ces projets s'inscrit dans Scène et Science, le projet artistique et scientifique de la Scène de recherche.

RÉSIDENCES 2019 / 2020

Les spectacles *Arianna*, *Eurydice*, *#Colonies*, *Words and Music*, *Effondrées* et *La Tempête* sont issus de résidences engagées en 2019 et 2020. *Noces Translucides* est une résidence en cours.

Voir pages 4 à 11.

RÉSIDENCES ET CAPSULES 2020-2021

La Scène de recherche accompagne en 2020-2021 plusieurs autres projets qui aboutiront en 2021 ou les années suivantes.

MAUVAISES FILLES - Une invisible violence



Résidence de recherche-crédation

En collaboration avec CentraleSupélec et l'IDHES de l'ENS Paris-Saclay

Direction artistique et scientifique : **Sandrine Lanno**, metteuse en scène et réalisatrice, **Nathacha Chetcuti-Osorovitz**, maître de conférences en sociologie, **Sonia Chiambretto**, auteure et dramaturge.

Mauvaises Filles prend pour objet l'étude des parcours de jeunes femmes mineures placées sous main de justice. Le projet explore la fabrique du genre dans et par l'institution judiciaire à partir d'une analyse de documents d'archive et iconographiques, d'enquêtes ethnographiques et d'entretiens auprès de mineures placées dans un centre éducatif fermé. La résidence s'accompagne d'un Projet Interdisciplinaire Collectif ouvert aux étudiants de l'ENS Paris-Saclay et de CentraleSupélec.

HORS D'ŒUVRES, POSTER-BRUNCH ARTISTIQUE ET SCIENTIFIQUE



Capsule de recherche-crédation – science ouverte

En collaboration avec EnsadLab, le laboratoire de recherche de l'EnsAD-PSL, et la Biennale Némé. Avec le soutien la Chaire arts & sciences de l'Ecole Polytechnique, de l'EnsAD-PSL et de la Fondation Daniel et Nina Carasso.

Gourmandise pour papilles et neurones. Huit duos d'artistes / designers & scientifiques partagent avec le public un brunch atypique autant que le fruit de leur collaboration. Autour de mets raffinés et de « tables-posters » designées par Grégoire Romanet, *Hors d'œuvres* réunit un public non-expert, des chercheurs.euse.s des plus grands institutions scientifiques françaises et des créateurs internationalement reconnus du milieu des arts et du design. Créé le 26 janvier 2020 au Générateur – Gentilly, *Hors d'œuvres* fera l'objet d'une nouvelle édition en 2021.

FACE-À-FACE



Capsule de recherche-crédation sur la reconnaissance faciale *En collaboration avec le programme doctoral SACRe/PSL et le Centre de recherche en design de l'ENS Paris-Saclay.*

Au croisement de l'esthétique, de la technique et du politique, la reconnaissance faciale questionne la relation humain-machine, le rapport entre intériorité et apparence, les notions de visage, de portrait et d'identité. Le chantier est ouvert aux doctorants, étudiants, chercheurs et enseignants-chercheurs de toutes disciplines artistiques, du design, de la science et des technologies. Un premier séminaire s'est tenu en juin 2020. Les formats qui résulteront de ce chantier (performance, installation, exposition, projet de recherche) seront déterminés au cours de ses prochaines étapes de travail.

RAYON N

Capsule de recherche-crédation – opéra numérique



Production T&M Nîmes/Occitanie, Grame, Métaboles, Ensemble Intercontemporain, Scène de recherche de l'ENS Paris-Saclay, Camera Lucida. Avec la participation de la Fondation Bettencourt-Schueller, du Théâtre de Caen, du Théâtre de Nîmes...

Rayon N est un projet d'opéra filmé, avant la scène. Librement inspiré d'un fiasco scientifique de 1903, la prétendue découverte des rayons N par le physicien nancéen René Blondlot, et du conte d'Andersen *Les Habits neufs de l'empereur*, ce projet fait étrangement écho à notre actualité. Pensé et composé pendant le confinement, il réunit le compositeur Sebastian Rivas, le metteur en scène Antoine Gindt et le réalisateur Philippe Béziat. Première étape du projet, l'enregistrement de *Rayon N* a été réalisé à la Scène de recherche en août 2020 par le chœur Les Métaboles, l'Ensemble intercontemporain et les solistes du Chœur des Métaboles dirigés par Léo Warynski. L'opéra est en production, dans ses deux versions numérique et scénique.

R É S E R V A T I O N S T A R I F S

Construisez votre saison et profitez des pass DUOS et TRIO

T A R I F S

TARIF A : Plein tarif

TARIF B : Personnels de l'Université Paris-Saclay (carte)
Résidents de la communauté d'agglomération Paris-Saclay
Jusqu'à 26 ans • au-delà de 65 ans

TARIF C : Personnels de l'ENS Paris-Saclay et hébergés (carte)
Étudiants (carte) • Moins de 18 ans

Intermittents du spectacle • Demandeurs d'emploi

Bénéficiaires de minima sociaux

Détenteurs d'une carte d'invalidité

Groupes de 10 et plus

TARIF D : Jusqu'à 12 ans

L E S P A S S D U O E T T R I O

*Achetez votre **PASS DUO** ou votre **PASS TRIO** selon votre tarif ! Venez à deux ou à trois pour partager le plaisir de la découverte. Souple et avantageux, le **PASS Scène de recherche** vous permet de réserver vos places quand vous le souhaitez. **Il est valable 1 an à partir de votre première venue à la Scène de recherche***

PASS DUO : UNE PLACE ACHETÉE, LA DEUXIÈME AU TARIF D

PASS TRIO : DEUX PLACES ACHETÉES, LA TROISIÈME GRATUITE

P R I X D E S P A S S

PASS DUO. Tarif A : 25€ - Tarif B : 20€ Tarif B : 15€

PASS TRIO. Tarif A : 20€ - Tarif B et C : 10€

Programme détaillé et réservations sur

<https://ens-paris-saclay.fr/scene-de-recherche>

CALENDRIER

OCTOBRE

SEMAINE DU DEVELOPPEMENT SOUTENABLE Jeudi 8 / 19h 14h

Entrée libre sur réservation

RENCONTRE LASER-PARIS *Cité Internationale des Arts* Jeudi 22/19h

Entrée libre sur réservation

NOVEMBRE

ARIANNA Mercredi 18 / 20h30

Tarifs : A:20€- B:14€- C:10€- D:5€

Jeudi 19 / 19h30

Vendredi 20 / à 20h

RENCONTRE LASER-PARIS *Cité Internationale des Arts* Jeudi 19/19h

Entrée libre sur réservation

DÉCEMBRE

EURYDICE, une expérience du noir Jeudi 10/ 20h30

Tarifs : A:20€- B:14€- C:10€- D:5€

Vendredi 11 / 20h

Samedi 12 / 18h

JANVIER

#COLONIE.S, exploration spatiale *in situ* Mercredi 27

Tarifs : A:20€- B:14€- C:10€- D:5€

Jeudi 28

Vendredi 29

Samedi 30

FÉVRIER

WORDS AND MUSIC, orchestre de robots Jeudi 11 / 20h30

Tarifs : A:20€- B:14€- C:10€- D:5€

Vendredi 12 / 20h

Samedi 13 / 18h

MARS

FORUM VERTIGO - CONNECTER LES MONDES Du mercredi 3 au samedi 6

Ircam - Centre Pompidou

NOCES TRANSLUCIDES Jeudi 4 / 18h

Tarifs : A:15€- B:10€- C:7€- D:5€

EFFONDRE.E.S, théâtre documentaire Jeudi 25 / 20h30

Tarifs : A:20€- B:14€- C:10€- D:5€

Vendredi 26 / 20h

Samedi 27 / 18h

AVRIL

CHEESE CAKE MUSICAL Samedi 3 / 15h-19h

Entrée libre sur réservation

CHAMPS MAGNÉTIQUES Jeudi 8 / 20h30

Tarifs : A:20€- B:14€- C:10€- D:5€

Vendredi 9 / 20h

Samedi 10 / 18h

LA TEMPÊTE, réalité augmentée Jeudi 15 / 20h30

Tarifs : A:20€- B:14€- C:10€- D:5€

Vendredi 16/ 20h

Samedi 17 / 18h

FÉVRIER

DANSER AVEC LES PLANTES Vendredi 17/17h

Entrée libre sur réservation



INFOS PRATIQUES

VENIR A LA SCÈNE DE RECHERCHE / ENS PARIS-SACLAY

ACCÈS PAR LA ROUTE DEPUIS PARIS :

– **Par la N118** : Pont de Sèvres, suivre « Nantes-Bordeaux ». Sortie 9 : « Centre Universitaire ». Au rond-point prendre la deuxième sortie.

– **Par l'A6** : Prendre A6 puis l'A10 direction « Nantes-Bordeaux ». Suivre la direction « Cité Scientifique » puis « Saclay ». Poursuivre sur la D36. Tourner à gauche sur D128 direction « Centre Universitaire ». Passer 2 ronds-points. Au 3e prendre la 2e sortie.

Parkings disponibles : consulter <https://www.parkinsaclay.fr/>

Coordonnées GPS : Entrer dans son GPS : « Rue Yvette Cauchois ».

VENIR EN TRANSPORT EN COMMUN DEPUIS PARIS :

RER B (Saint-Rémy-lès-Chevreuse)

ou **RER C** (Massy-Palaiseau)

Arrêt : « Massy-Palaiseau »

Puis prendre un des bus suivants :

– **Bus 91.06C** (Christ de Saclay)

– **Bus 91.06B** (Saint-Quentin-en-Yvelines)

– **Bus 91.10** (Saclay)

Arrêt : « Moulon » (20 minutes depuis la gare).

OU

RER B (Saint-Rémy-lès-Chevreuse)

Arrêt : « Le Guichet »

Puis prendre le bus suivant :

– **Bus 9** (Christ de Saclay)

Arrêt : « Moulon » (5/10 minutes depuis la gare).

RESTAURATION

Le Kfé de l'ENS Paris-Saclay vous accueille avant les représentations avec une offre de restauration, et après pour boire un verre.

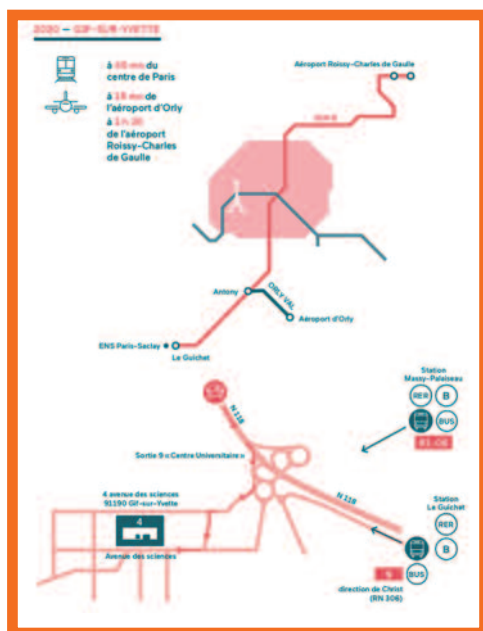
Ecole normale supérieure Paris-Saclay

Scène de recherche

4 avenue des Sciences

91190 Gif sur Yvette

culture@ens-paris-saclay.fr



LES PARTENAIRES DE LA SCENE DE RECHERCHE



DIAGONALE PARIS-SACLAY



FONDATION DANIEL
ET NINA CARASSO



DRAC ILE-DE-FRANCE



CENTRE POMPIDOU



PHILHARMONIE DE PARIS



IRCAM



BIENNALE NÉMO



PSL / SACRE



AGROPARISTECH



CHAIRE ARTS&SCIENCES



T&M NÎMES/OCCITANIE



LA POP



LA MUSE EN CIRCUIT



TRAS



EXOPLANÈTE TERRE



HACNUM

CONTACTS

DIRECTEUR
MARC DONDÉY
marc.dondey@ens-paris-saclay.fr

ADMINISTRATRICE
ELISE HEIZMANN
elise.heizmann@ens-paris-saclay.fr

RÉGISSEUR GÉNÉRAL
BENOÎT VANDERHAGHEN
benoit.vanderhaghen@ens-paris-saclay.fr

ARTISTE ASSOCIÉ
JULIEN AVRIL
julien.avril@ens-paris-saclay.fr

CRÉDITS IMAGES

De gauche à droite et de haut en bas

Couverture : Xavier LAMBOURS, Void Urbrain
PUISELET, Catherine HORDELALAY, Véronique CAYE
Page 1 : Véronique CAYE, Stacy HSUEH, Void Urbrain
PUISELET

Page 4 : David COIGNARD

Page 5 : Xavier LAMBOURS

Page 6 : Void Urbrain PUISELET

Page 7 : Michèle GURRIERI

Page 8 : Agence Magnum, Guy Le Querrec

Page 9 : Quentin LAURENT

Page 10 : Clara NORMAND

Page 11 : Véronique CAYE

Page 14 : Arturo LASO

Page 15 : Heinrich BRINKMÖLLER-BECKER

Page 16 : Robert DOISNEAU

Page 17 : Quentin CHEVRIER, James AUGER-Interstitial
Space Helmet, Antoine GINDT

Page 20 : Xavier LAMBOURS, Quentin LAURENT,
Antoine GINDT

Directeur de publication : **Pierre-Paul Zatio**

Rédaction et coordination éditoriale : **Marc Dondéy, Agathe Frochot (Formations), Elise Heizmann**

Design graphique : **Gérard Ségard** | Imprimé par **Le Réveil de la Marne** - 4 rue Henry Dunant 51200 EPERNAY 2020

École normale supérieure Paris-Saclay - 4 avenue des sciences CS30008 91190 Gif-sur-Yvette

Licences d'entrepreneur du spectacle : L-D-19-1934 - L-D-19-1935 - L-D-19-1936

Programme édité sous réserve de modifications