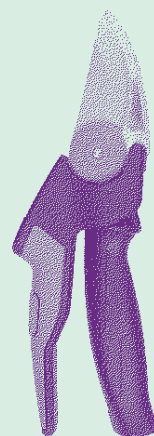
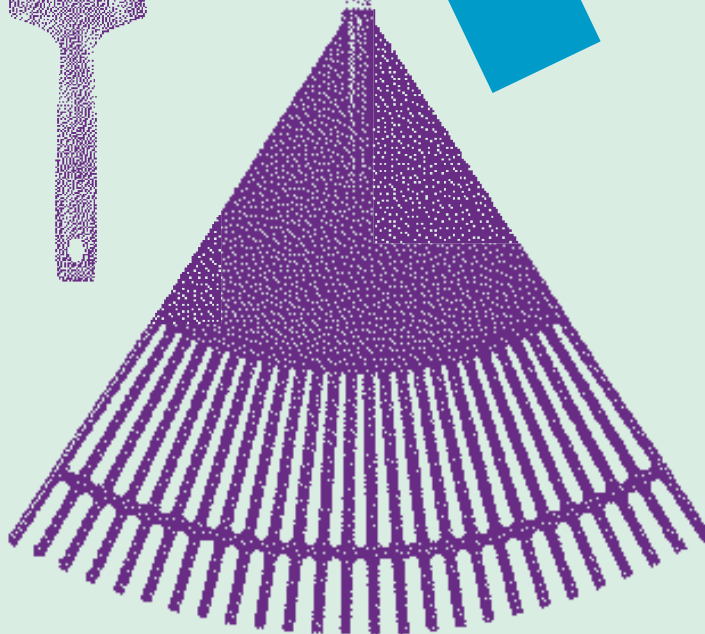
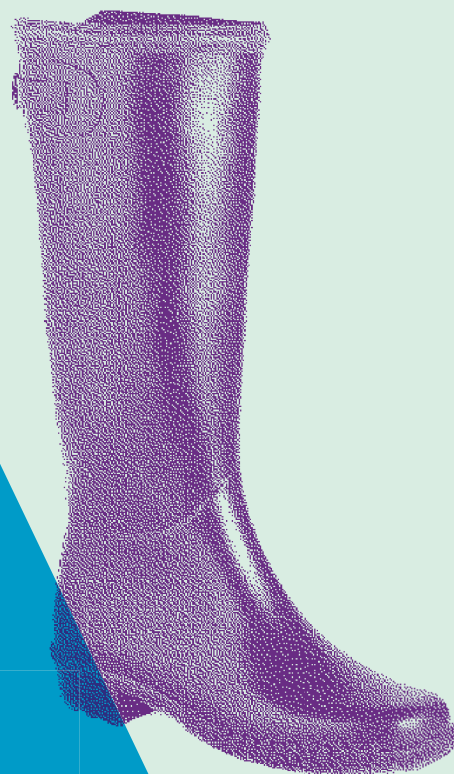
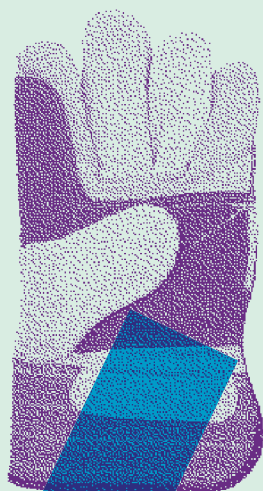
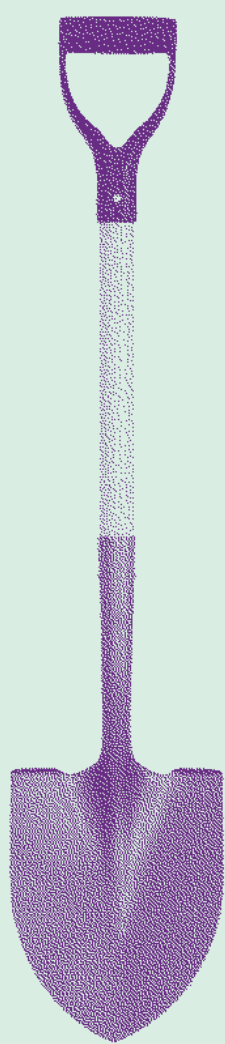


INSTITUT
FRANÇAIS

les Ateliers

la Ferme
du Buisson

18+19 juillet
2017



nos futurs
nouveaux
acteurs,
nouveaux
usages,
nouveaux
publics



Suivez les Ateliers



#AIF2017



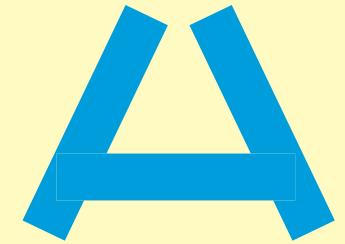
@IFParis

Pour vous connecter en wifi pendant les AIF

Nom du réseau : AIF2017

Mot de passe : fermedubuisson

nos futurs nouveaux acteurs, nouveaux usages, nouveaux publics



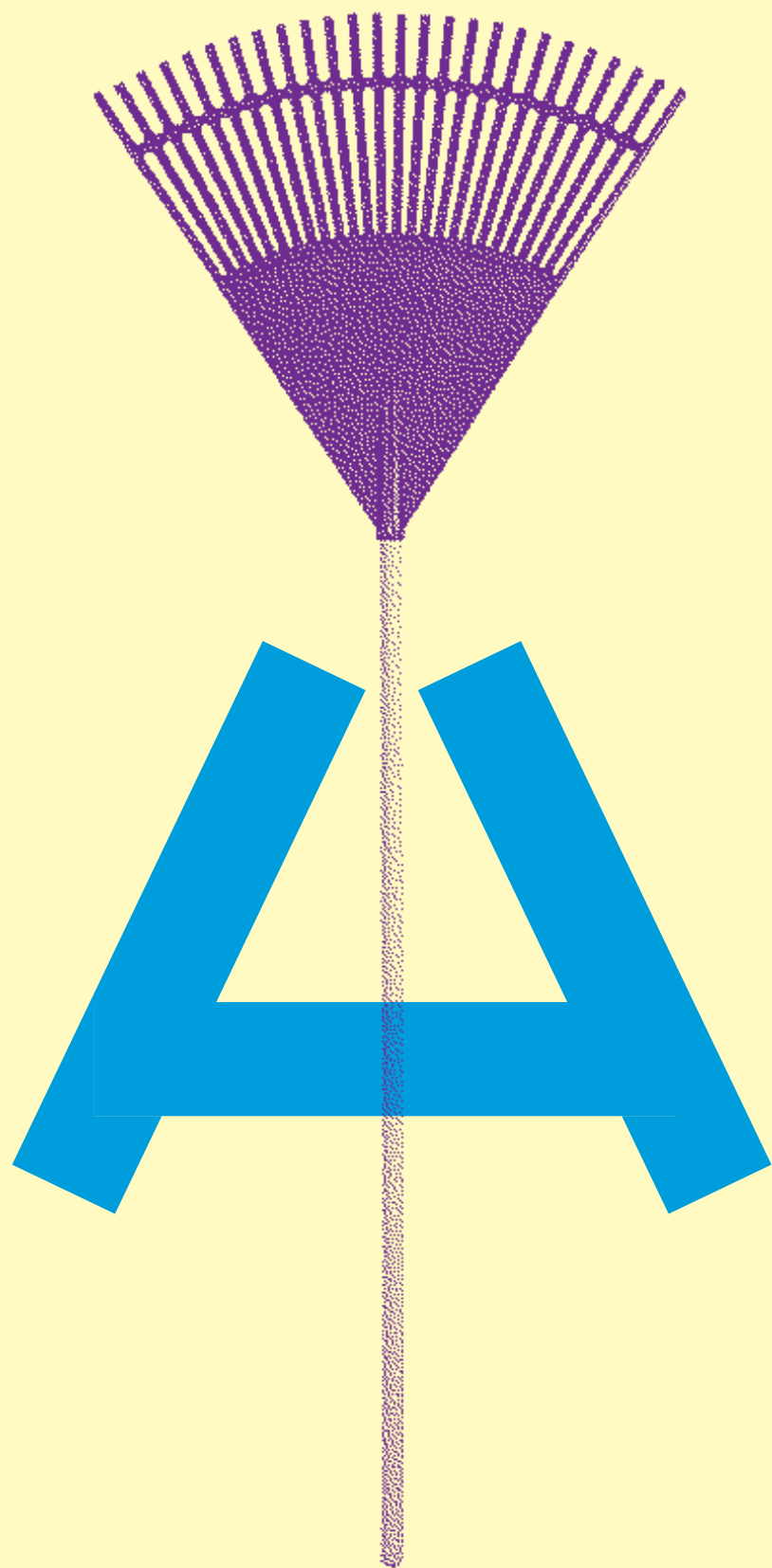
Au grand jeu de l'innovation, les pratiques et métiers propres à l'action et à la coopération culturelles sont l'objet de profonds bouleversements. Sous la rassurante continuité des disciplines et des champs d'intervention (la danse, les arts visuels, le cinéma, la littérature, la langue française...), les usages qui prévalaient jusqu'ici semblent emportés par l'accélération d'un mouvement de fond ayant pour effet de modifier nos pratiques, d'ébranler nos habitudes, de déplacer nos repères. Les schémas d'hier sont soumis au doute et à la confrontation à des modalités d'un nouveau genre auxquelles il convient de s'adapter ou qu'il importe de définir.

Que s'agit-il de faire au juste ? Dans un paysage où la surabondance est devenue la norme, comment identifier et valoriser les créations et démarches qui valent la peine d'être partagées et défendues ?

Le défi pour les institutions culturelles consiste désormais à se frayer un chemin parmi une multiplicité d'acteurs influents, à reconnaître ce qui fait sens dans une variété de contextes culturels, à faire entendre une autre voix dans un monde où la hiérarchie des œuvres et des idées est plus que jamais disputée.

Plus individuelle, la vie culturelle s'émancipe des parcours linéaires et descendants pour privilégier des formats horizontaux et ouverts. Plus collaboratifs, les modes de production et de consommation font la part belle aux formes hybrides et au décloisonnement des disciplines. Chacun, au sein de « sa » communauté, devient passeur pour les autres, réel ou virtuel. Les cartes des pratiques culturelles sont ainsi rebattues, ouvrant aux acteurs et aux publics de nouveaux territoires aussi incertains que prometteurs.

Dans une période particulièrement instable, notre action doit répondre au défi posé par ces évolutions. Et préférer au *no future* le repérage et l'appropriation de nos futurs, marqués par l'exploration, le partage, la solidarité. « *Une seule certitude suffit à celui qui cherche* », rappelle Albert Camus dans *Le Mythe de Sisyphe*. On la formulera ainsi : l'avenir a déjà commencé.



Mardi 18 juillet 2017

THÉÂTRE

9h30-10h

CAFÉ D'ACCUEIL ET ENREGISTREMENT DES PARTICIPANTS

10h-10h30

OUVERTURE

Gilles Bord, vice-président de la communauté d'agglomération Paris-Vallée de la Marne

Vincent Eches, directeur de la Ferme du Buisson

Bruno Foucher, président de l'Institut français

Anne Tallineau, directrice générale déléguée de l'Institut français

10h30-10h45

PRÉSENTATION DE LA CAMPAGNE « ET EN PLUS, JE PARLE FRANÇAIS ! » ET ANNONCE DU LAURÉAT DU CONCOURS

Zeina Abirached, dessinatrice de bande dessinée

Benjamin Perret, directeur de la communication du Groupe ADP

10h45-12h45

SÉANCE PLÉNIÈRE

« Nos Futurs : nouveaux acteurs, nouveaux usages, nouveaux publics »

Table ronde animée par **Audrey Pulvar**, en présence de :

Hortense Archambault, directrice de la Maison de la Culture de Seine-Saint-Denis

François Decoster, vice-président du Conseil régional des Hauts-de-France, en charge de la Culture

Vincent Lavergne, architecte, palmarès des jeunes urbanistes. Prix des Albums de la jeune architecture.

Felwine Sarr, écrivain, économiste, Grand Prix de la recherche 2016

Sylvie Vassallo, directrice du Salon du livre et de la Presse jeunesse de Seine-Saint-Denis

Avec les dessins complices de **Loïc Sécheresse**, auteur français de bande dessinée, et les témoignages du réseau culturel.

CARAVANSÉRAIL ET PELOUSES

12h45

PHOTO DE GROUPE

13h-14h30

DÉJEUNER SUR L'HERBE



Mardi 18 juillet 2017

- 14h30-16h15** **LES ATELIERS THÉMATIQUES (sur inscription)**
- STUDIO** **1 - Programmer autrement**
HALLE 1 **2 - Vers un nouvel écosystème de l'apprentissage du français**
HALLE 2 **3 - Sortir du cercle – renouveler les interlocuteurs du débat d'idées**
ABREUVOIR **4 - (Dé)coder les cultures numériques**
GRENIER **5 - Cinéma français, cinéma du monde : placer votre action au cœur de la création cinématographique de votre pays**

Plus d'informations sur le contenu des ateliers thématiques en page 11

16h15-16h30 **PAUSE**

- 16h30-18h15** **LES ATELIERS THÉMATIQUES (sur inscription)**
- HALLE 1** **6 - Conquérir le jeune public.**
HALLE 2 **7 - Quels partenaires les collectivités territoriales peuvent-elles être aujourd'hui pour le réseau, avec quelles modalités et quels impacts ?**
ARRIÈRE-SCÈNE **8 - Industries culturelles et créatives : coordination et enjeux.**
ABREUVOIR **9 - Comprendre la communication digitale et construire sa stratégie réseaux sociaux.**
STUDIO **10 - Je performe, tu performs, nous performons.**
GRENIER **11 - Salles numérisées, salles de demain : comment optimiser la stratégie et les performances de votre salle ?**

Plus d'informations sur le contenu des ateliers thématiques en page 15

SUR L'ENSEMBLE DU SITE DE LA FERME DU BUISSON

- 16h30-22h** **PROGRAMME BUISSONNIER PROPOSÉ PAR L'INSTITUT FRANÇAIS**
A découvrir en page 28

THÉÂTRE

- 18h30** **ALLOCUTION DE FRANÇOISE NYSEN, MINISTRE DE LA CULTURE**

CARAVANSÉRAIL

- 19h** **COCKTAIL**
- 20h** **HORIZON, SPECTACLE DE CHLOÉ MOGLIA**
Découvrir l'artiste, sa compagnie et son spectacle en page 33
- 20h30-23h00** **BUFFET DÎNATOIRE ET DJ SET DE GROOVIN' ROCK AMBUSH**
(La Ferme du Buisson)

Mercredi 19 juillet 2017

- 9h30-12h** **LES ATELIERS GÉOGRAPHIQUES (sur inscription)**

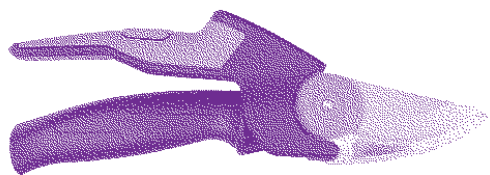
Promouvoir une image innovante de la France, contribuer à la promotion de la langue et de la pensée françaises, participer à la stratégie d'influence et de coopération de la France, tels sont les grands enjeux, inscrits dans le nouveau Contrat d'Objectifs et de Moyens, auxquels les actions de l'institut français devront répondre. Pour cela, l'Institut français adapte ses modalités et développe entre autres, des projets à dimension régionale. Dans le cadre des Ateliers de l'Institut français, des ateliers dits géographiques constitueront un moment privilégié au cours duquel, les agents du réseau, répartis en zones géographiques, et ceux de l'Institut français engageront une réflexion sur cette problématique des dynamiques régionales afin que des grands axes thématiques, s'inscrivant dans une approche de mutualisation, puissent être dégagés.

- STUDIO** **1 - Atelier géographique Afrique du Nord et Moyen-Orient**
ABREUVOIR **2 - Atelier géographique Afrique sub-saharienne**
ARRIÈRE-SCÈNE **3 - Atelier géographique Amérique du Nord**
GRENIER **4 - Atelier géographique Amérique latine**
HALLE 1 **5 - Atelier géographique Europe**
HALLE 2 **6 - Atelier géographique Asie**

Voir plus d'informations en page 22

THÉÂTRE

- 12h15-13h15** **LES ACTUALITÉS DE L'INSTITUT FRANÇAIS**
Animé par **Clément Bodeur-Crémieux**, secrétaire général de l'Institut français
- Le France à Francfort**
Paul de Sinety, commissaire général de la présence française à la Foire de Francfort en 2017
- La Nuit des idées 2018 - l'imagination au pouvoir !**
Judith Roze, directrice du département langue française, livre et savoirs
- Novembre Numérique**
Agnès Alfandari, directrice du département numérique
- Nouveaux dispositifs de promotion du français**
Christophe Chaillot, responsable du pôle langue française
- 2018 : les 10 ans de La Fabrique Cinéma de l'Institut français**
Loïc Wong, directeur du département cinéma
- Focus 2017/2018**
Sophie Renaud, directrice du département échanges et coopération artistiques



Mercredi 19 juillet 2017

CARAVANSÉRAIL + PELOUSES

13h15-14h30 DÉJEUNER

SUR L'ENSEMBLE DU SITE DE LA FERME DU BUISSON

14h30-17h PROGRAMME BUISSONNIER PROPOSÉ PAR L'INSTITUT FRANÇAIS
A découvrir en page 28

AUVENT

14h30-17h RENCONTRES EXPRESS AVEC LES PARTENAIRES ET LES COLLECTIVITÉS TERRITORIALES
Liste des représentants en page 24

RENCONTRE EXPRESS AVEC L'ÉQUIPE DU PÔLE EMPLOIS, FILIÈRES & MÉTIERS / MEAE / DGM
RENCONTRES AVEC LES ÉQUIPES DE LA SOUS-DIRECTION DU MINISTÈRE DE LA CULTURE
Liste des représentants en page 26

HALL DU THÉÂTRE + GRENIER (BAS)

14h30 -17h RENCONTRES EXPRESS AVEC VOS INTERLOCUTEURS DE L'INSTITUT FRANÇAIS
Liste des représentants en page 26

THÉÂTRE

14h30-15h30 IF 360, UN SITE AU SERVICE DE LA PROMOTION DE LA CULTURE FRANÇAISE, DE L'ACCOMPAGNEMENT DES PROFESSIONNELS ET DU RÉSEAU DIPLOMATIQUE CULTUREL

L'Institut français a lancé cette année une refonte complète de son site internet institutfrancais.com et souhaite partager avec le réseau l'état de sa réflexion. Le projet en cours de conception a besoin de vos contributions pour imaginer comment servir au mieux nos publics et nos missions. La production de ce site multilingue démarrera en septembre. Le projet prévoit le développement de trois univers :

- Un site grand public de médiation et de contenus, mettant en avant de manière vivante et dynamique l'action culturelle extérieure de la France ;
- Un site institutionnel décrivant nos missions et organisation ;
- Un site dédié aux professionnels et au réseau permettant la mise à disposition de ressources et d'informations pratiques, favorisant l'échange et la communication.

Venez découvrir le projet et échanger avec nous.

Animé par **Agnès Alfandari**, directrice du département numérique de l'Institut français

15h30-16h30

GENERATION WHAT

Participative et interactive, *Generation What* est une grande enquête internationale qui dresse un portrait objectif, foisonnant et passionnant des 18-35 ans. Qui sont ces jeunes nés avec le numérique ? Quel est leur rapport au travail, à la politique, à l'amour, à la culture ... ? Quelles sont leurs aspirations et leurs peurs ? Quels sont leurs espoirs ? *Generation What* répond à ces questions et pose une réflexion plus large sur la transformation numérique des métiers de la culture et de l'audiovisuel en particulier. Le projet fait écho à nombreuses de nos préoccupations stratégiques et pourra venir en tant que sujet ou support enrichir les programmations autour du débat d'idée, de la langue française et de la francophonie, des échanges artistiques, des nouvelles écritures audiovisuelles et du numérique.

Pour comprendre « nos futurs », venez découvrir *Generation What* !

Intervenants :

Alexandre Brachet, fondateur et directeur général d'Upian
Christophe Nick, producteur chez Yami 2

Upian

Créée en 1998, à la fois studio de création digitale et société de production interactive, Upian s'est spécialisée au fil des ans dans la création et la refonte de sites médias (journaux, radio, télévision), mais aussi de dispositifs de communication digitaux pour les institutions et les marques qui souhaitent communiquer auprès du grand public sur les sujets à fort impact social.

Yami 2

Yami 2 est une société de production audiovisuelle française indépendante.

Animé par **Agnès Alfandari**, directrice du département numérique de l'Institut français

16h30-17h

PAUSE

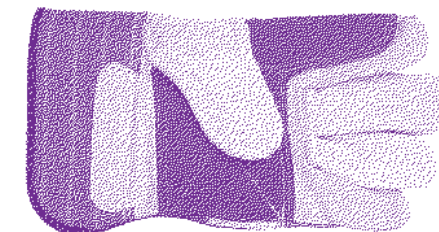
17h-17h10

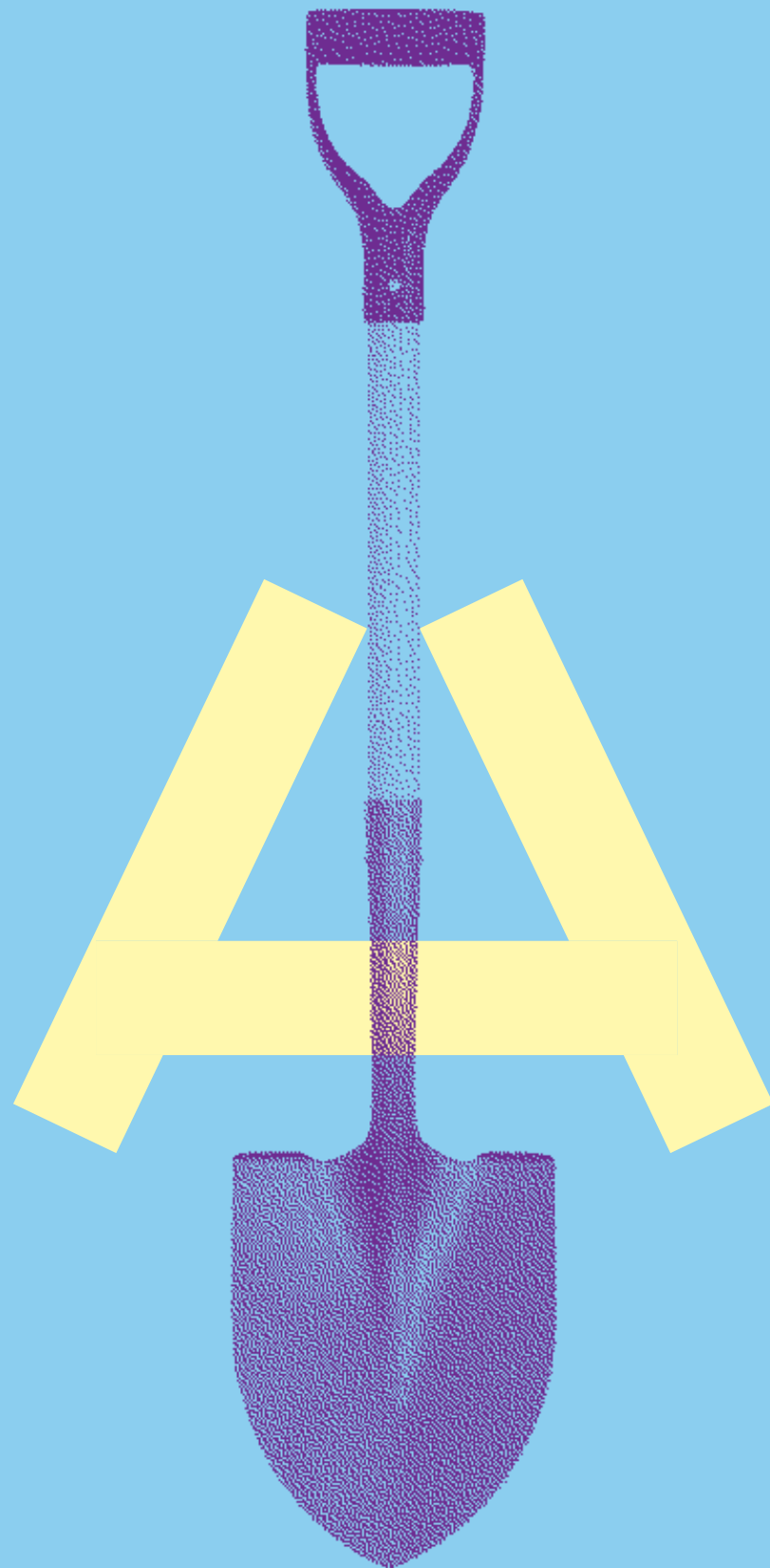
CONCLUSION DES ATELIERS

Bruno Foucher, président de l'Institut français
Anne Tallineau, directrice générale déléguée de l'Institut français

17h10-17h30

ALLOCUTION DE JEAN-YVES LE DRIAN, MINISTRE DE L'EUROPE ET DES AFFAIRES ÉTRANGÈRES en présence de JEAN-BAPTISTE LEMOYNE, SECRÉTAIRE D'ÉTAT AUPRÈS DU MINISTRE DE L'EUROPE ET DES AFFAIRES ÉTRANGÈRES





Venez inscrire votre avis sur la 7^e édition des Ateliers sur le livre d'or digital AIF2017 dans le hall du théâtre.

Ne repartez pas sans votre selfie ! Deux bornes sont à votre disposition près du caravansérail (mardi uniquement).

LES ATELIERS THÉMATIQUES

STUDIO

ATELIER 1 Programmer autrement

Comment construire et éditorialiser une programmation transversale ? Cet atelier a pour objectif de mettre en lumière des initiatives de partenaires et du réseau culturel qui mêlent différents enjeux (artistiques et sociétaux) et formats au service d'une programmation renouvelée. De l'innovation sociale, au dialogue entre les disciplines, la programmation se construit de manière collaborative, en décloisonnant arts et public.

Intervenants **Marc Brébant**, directeur du Centre Culturel Franco Mozambicain de Maputo
Vincent Eches, directeur de la Ferme du Buisson
Didier Fusillier, directeur du parc de la Villette
Maud Le Floch, fondatrice et directrice du pOlau - pôle des arts urbains.
Raphaëlle Rodocanachi, attachée culturelle du Royaume-Uni

Animatrice **Gaëlle Massicot-Bitty**, responsable du pôle spectacle vivant et musiques de l'Institut français

HALLE 1

ATELIER 2 Vers un nouvel écosystème de l'apprentissage du français

L'enseignement et l'apprentissage des langues suivent naturellement les évolutions technologiques. C'est particulièrement le cas ces dernières années avec la transition numérique : cours en ligne, applications, classes virtuelles, etc., bousculent les usages. Un nouvel environnement se dessine ainsi, où les pratiques sont démultipliées et les attentes décuplées. Quel impact cela a-t-il sur les activités de formation au français du réseau culturel ? Comment les offres de cours des centres de langue doivent-elles évoluer pour répondre à ce nouveau défi ?

Intervenants **Nicolas Audouin**, coordinateur du centre de langues de HEC Paris
Ljupka Dimova, attachée linguistique, directrice des cours de l'Institut français de Skopje, Macédoine
Peggy Giordano, directrice de l'Alliance française de Niteroi, Brésil
Sylvain Pradeilles, directeur des cours de l'Alliance française de Lima, Pérou

Animatrice **Anouchka de Oliveira**, chargée de projet cours de français en ligne à l'Institut français

HALLE 2

ATELIER 3

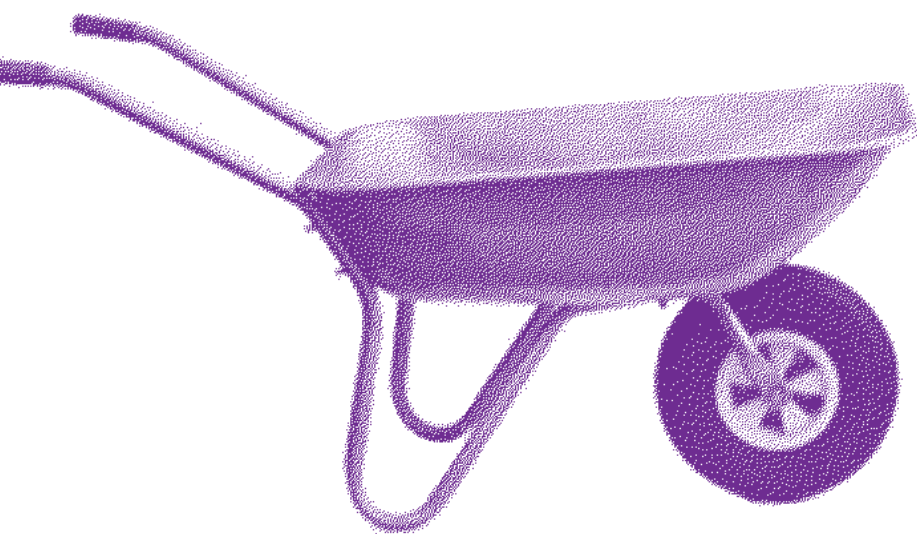
Sortir du cercle - renouveler les interlocuteurs du débat d'idées

L'organisation de débats d'idées constitue pour les Instituts français une occasion de se rapprocher de responsables des pouvoirs publics ou d'acteurs de la société civile qui ne constituent pas leurs interlocuteurs naturels. Qu'on pense aux dirigeants d'entreprises et de start-ups, aux responsables de collectivités territoriales ou aux militants associatifs, la question se pose toutefois de savoir comment choisir de manière appropriée les thématiques et les formats d'échanges publics susceptibles de permettre au débat d'idées de jouer son rôle d'influence - en termes de diplomatie économique ou de constitution de réseaux - tout en maintenant sa vocation à faire émerger des voix critiques et/ou hétérodoxes dans la globalisation.

Comment associer efficacement les entreprises à un débat d'idées ? Comment utiliser le débat d'idées comme outil de mise en place de partenariats et comme moment d'échanges d'expertise entre collectivités territoriales françaises et locales ? Quels formats privilégier pour accroître la participation de la jeunesse militante aux débats ? Comment associer des dirigeants publics et/ou prescripteurs d'opinion qui ne partagent pas nos points de vue, pour éviter que les débats d'idées organisés par les postes ne s'adressent qu'à un public convaincu d'avance ?

Intervenants **Nicolas Bauquet**, conseiller d'action et de coopération culturelle à Taïwan
Jean-Philippe Clément, administrateur général des données, ancien responsable de la mission Smart City de la Mairie de Paris
Fanny Demulier, directrice de la communication RSE chez Veolia Environnement
Jean-Michel Portefaix, attaché pour la science et la technologie en Norvège

Animateur **Vincent Mano**, chargé de mission Innovation et mutation sociale à l'Institut français



ABREUVOIR

ATELIER 4

(Dé)coder les cultures numériques

Autour des cultures numériques se jouent des enjeux cruciaux d'inclusions sociales, de maîtrise de nouveaux usages, de diffusion culturelle et d'accès aux savoirs... qui ancrent notre action dans le contemporain et permettent de toucher les publics d'aujourd'hui et de demain. L'atelier « (de)coder les cultures numérique » propose, sur un mode participatif nourri de témoignages du réseau, d'explorer les moyens et offres pour construire une programmation numérique transdisciplinaire. S'initier au code informatique, naviguer sur le web, utiliser le jeu vidéo pour repenser le débat social, rencontrer les entrepreneurs du futur, imaginer et fabriquer de nouveaux outils et solutions, exposer le meilleur de l'innovation et de la création... Nous verrons ensemble comment déployer une programmation au croisement de la production digitale, du spectacle vivant, de la musique, des arts visuels, du débat d'idées, du secteur éducatif et linguistique, du cinéma et du livre... au service de nos missions. Venez programmer le futur !

Intervenant **Christophe Monnet**, adjoint au responsable du service usages numériques, Erasme (le laboratoire d'innovation ouverte de la Métropole de Lyon)

Animateurs **Sarah Arcache**, responsable du pôle prospective et transformation digitale de l'Institut français
Eli Commins, chargé de la coordination des politiques multimédia et de la numérisation au ministère de la Culture

GRENIER

ATELIER 5

Cinéma français, cinéma du monde : placer votre action au cœur de la création cinématographique de votre pays

Le cinéma français voyage, les cinémas du monde s'invitent en France, plus que jamais le soutien à la création s'opère via des rencontres et des échanges. D'une part, les réalisateurs, compositeurs et talents français qui accompagnent leurs films se nourrissent des rencontres et contacts avec le public et les créateurs locaux. Mais ces mêmes créateurs et professionnels de cinéma de votre territoire bénéficient de dispositifs sur mesure, programme à Cannes, résidences, fonds de soutien. Cet atelier vous propose quelques clés pour renforcer votre action au cœur de la création cinématographique de votre pays.

Intervenants **Géraldine Bache**, responsable projets - MIFA, Festival d'Annecy
Emilie Pianta Essadi, responsable du pôle cinémas du monde à l'Institut français
Michel Plazanet, directeur-adjoint à la direction des affaires européennes et internationale au Centre National du Cinéma et de l'image animée
Mohamed Siam, réalisateur

Animateur **Loïc Wong**, directeur du département cinéma de l'Institut français

HALLE 1

ATELIER 6

Conquérir le jeune public

Les activités proposées au jeune public constituent l'un des axes majeurs d'intervention d'un grand nombre de postes. Cette politique volontaire fait naturellement écho à la formidable vitalité de la scène culturelle française dans ce domaine, qu'il s'agisse de l'originalité des propositions artistiques, éditoriales et éducatives ou de l'éventail de stratégies déployées pour l'accueil et la médiation.

De l'étranger, comment se repérer au sein de cette offre foisonnante ? Quel type de formats ou d'interventions privilégier ? Auprès de quels partenaires locaux ?

Cet atelier mettra en regard des initiatives « jeune public » développées en France et des expériences menées à différentes échelles dans le réseau. Il sera également question des complémentarités à mettre en avant entre les différents services d'un poste : la coopération culturelle, la médiathèque, les cours de français, etc.

Intervenants

Eric Boulo, chef de projets et coordinateur d'événements « jeune public »

Sandrine Diesel, attachée de coopération pour le français au Brésil

Cyrille Fierobe, directeur de l'Institut français de Timisoara, Roumanie

Rima Abdul Malak, attachée culturelle à New York

Floriane Mercier, chef du Bureau des pratiques et de l'éducation artistiques et culturelles au sein de la Direction générale de la création artistique au ministère de la Culture

Agnès Nordmann, responsable du pôle cinéma français de l'Institut français

Animateurs

Francky Blandeau, directeur adjoint du département langue française, livre et savoirs de l'Institut français

Catherine Faudry, chargée de mission spectacle vivant, cirque, arts de la rue, marionnette à l'Institut français

HALLE 2

ATELIER 7

Quels partenaires les collectivités territoriales peuvent-elles être aujourd'hui pour le réseau, avec quelles modalités et quels impacts ?

L'action internationale des collectivités territoriales (dans et hors la coopération décentralisée) recouvre aujourd'hui, pour une part en réponse aux contextes de mondialisation et de crises, de multiples champs souvent reliés à la promotion des territoires, économique et culturelle... De quoi cette action se veut-elle le levier ? Quels partenaires les collectivités sont-elles et peuvent-elles être aujourd'hui, pour quels impacts et dans quelles modalités ?

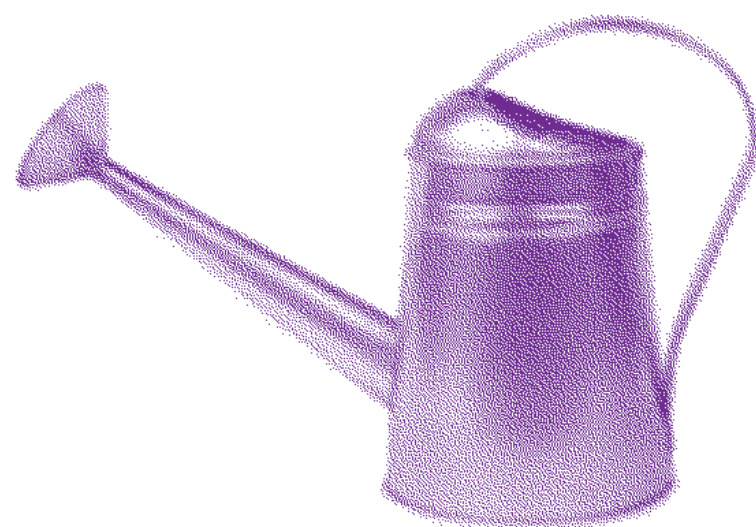
Intervenants

Des représentants de collectivités territoriales (grandes villes et conseils régionaux).

Bertrand Fort, délégué pour l'action extérieure des collectivités territoriales, secrétaire général de la Commission nationale de la coopération décentralisée, au ministère de l'Europe et des Affaires étrangères.

Animatrice

Claire Magnac, responsable du pôle collectivités territoriales à l'Institut français



ARRIÈRE-SCÈNE

ATELIER 8

Industries culturelles et créatives : coordination et enjeux

Depuis ces 5 dernières années, nous assistons à une volonté politique très forte de défendre les industries culturelles et créatives (ICC) à la fois sur le plan national et international. En effet, la culture et la création sont des forces économiques essentielles, d'une grande diversité avec des secteurs clés : les arts visuels, la musique, le spectacle vivant, le cinéma, le livre, le jeu vidéo, la presse...

Le poids économique et l'importance stratégique des ICC nécessitent un engagement politique pour valoriser ce secteur à l'international. Que ce soit le ministère de l'Europe et des Affaires étrangères, le ministère de la Culture ou des collectivités territoriales, tous souhaitent renforcer et défendre les ICC à l'international.

De nombreuses recommandations sur l'export des industries culturelles et créatives françaises portées par Isabelle Giordano, fédératrice de la famille « Mieux se divertir et se cultiver » vont dans ce sens et expriment le rôle majeur du réseau culturel extérieur de la France pour participer au développement d'une réelle stratégie en impulsant des initiatives innovantes.

Les filières des ICC se croisent sans cesse davantage et la création française dispose déjà d'une forte notoriété internationale dans certains secteurs. Les actions que l'Institut français et les postes mènent illustrent l'accompagnement économique des industries de contenus et de leurs créateurs d'une manière décloisonnée. A un moment où les plateformes de diffusion internationale se multiplient, adaptent des contenus jeunesse, BD et cherchent à se singulariser, les postes sont confrontés à des enjeux nouveaux, de nouveaux acteurs et un public renouvelé.

Cet atelier a pour objectif de faire un état des lieux des ICC et sur le poids de l'économie de la culture. Il s'agit de dessiner des perspectives dans lesquelles, l'Institut français et le réseau s'inscrivent en lien avec des partenaires clés en s'appuyant sur des actions structurantes.

Intervenants **Isabelle Giordano**, directrice générale d'UniFrance Films
Philippe Kern, directeur du cabinet KEA
Jean-Noël Tronc, directeur général de la SACEM (sous réserve)

Animatrice **Gaëlle Massicot-Bitty**, responsable du pôle spectacle vivant et musiques de l'Institut français



ABREUVOIR

ATELIER 9

Comprendre la communication digitale et construire sa stratégie réseaux sociaux

A l'heure où l'utilisation d'internet se fait majoritairement via son smartphone, où 30% de la population mondiale est active sur les réseaux sociaux et y consacre en moyenne 1,5 heure par jour, comment utiliser les outils digitaux pour muscler sa communication et toucher une audience la plus large possible de façon performante et renouvelée ?

L'atelier mené par BETC Digital exposera :

- les enjeux actuels de la communication digitale : pourquoi penser mobile avant tout ? Qu'est-ce que cela implique ?
- une méthodologie simple et opérationnelle de la bonne utilisation des différents réseaux sociaux : quels sont les codes des réseaux sociaux ? Pour quels publics ? Quel budget ? Quels outils ? Quel impact ?
- comment la créativité impacte la visibilité : quelques exemples de campagnes digitales.

L'atelier sera également l'occasion de partager les retours d'expériences du réseau et d'échanger nos bonnes pratiques. De Facebook à Snapchat, de Messenger à Slack, d'Evenbrite à Mailchimp, l'atelier propose de mieux découvrir ces offres et d'identifier comment les mettre pertinemment au service de nos missions.

Intervenants **Olivier Vigneaux**, président de BETC Digital
Sébastien Houdusse, directeur général adjoint de BETC Digital

Animatrice **Agnès Alfandari**, directrice du département numérique de l'Institut français

Filiale de la première agence française de publicité, BETC Digital pousse la créativité dans l'innovation digitale et aide les marques à s'incarner dans le monde numérique. BETC Digital a accompagné l'Institut français sur deux projets marquants de l'année : La Nuit des Idées et Le Pavillon français de la Biennale de Venise. www.nuitdesidees.com



STUDIO

ATELIER 10

Je performe, tu performs, nous performons

Dans le champ des arts visuels, la performance occupe aujourd'hui une place centrale, parce qu'elle correspond bien à l'esprit du temps. Empruntant des formes légères, nouant une relation singulière au contexte, favorisant la participation du public, elle revêt une étonnante diversité. Conçu comme une introduction pratique à la performance, l'objectif de cet atelier est de favoriser sa présence et sa diffusion dans le réseau culturel et de présenter les différents types de performances imaginées par des artistes. Si « les formes pensent aussi », elles peuvent aussi prendre place au sein de rencontres de débats d'idées et dans des nombreuses programmations thématiques (attractivité, arts de la table...).

Après un panorama synthétique des pratiques de la performance, l'atelier permettra de présenter le programme « Performance Day » initié par le Centre d'art de la Ferme du Buisson avec des partenaires étrangers puis donnera la parole à des commissaires qui feront part de leurs expériences en France et à l'international dans ce champ-là.

Dans la perspective d'incarner pleinement les enjeux de cette rencontre, l'atelier évoluera progressivement des paroles aux gestes avec l'intervention de Louise Hervé et Chloé Maillet intitulée « La dernière conférence de M. Schmitt » (30-40min).

Intervenants **Christian Alendete**, commissaire d'exposition, programme « Partitions (Performances) » à la fondation d'entreprise Ricard
Medhi Brit, commissaire d'exposition et critique d'art spécialiste de la performance
Sophie Lapalu, critique d'art et commissaire d'exposition
Julie Pellegrin, directrice du Centre d'art de la Ferme du Buisson, à l'initiative du programme « A Performance Day »

Animateur **Vincent Gonzalvez**, responsable du pôle arts visuels et architecture de Institut français



GRENIER

ATELIER 11

Salles numérisées, salles de demain : comment optimiser la stratégie et les performances de votre salle ?

Lieu de vie social et culturel, la salle de cinéma de demain repose sur quelques critères clés : la course aux innovations technologiques, l'impératif de la différence, le « plus » dans la relation au public, une offre diversifiée « façon puzzle »... Théâtre ou musique à l'écran, débat d'idée, offre jeunesse, sorties nationales de films, autant d'activités qui attirent des publics différents : plusieurs salles numérisées font le bilan d'une fréquentation accrue, et de rentrées financières consolidées. Chaque salle reste cependant unique et singulière : avec une stratégie adaptée à vos contraintes locales, comment améliorer les performances de votre salle numérisée ?

La salle de votre Institut français ou Alliance française peut-elle devenir un centre de recettes ? Plusieurs postes en font d'ores et déjà l'expérience, grâce à une stratégie de croissance de l'offre et de la demande, centrée autour du cinéma français et francophone.

Cet atelier s'adresse en priorité aux Cocac, Secrétaires généraux, Directeurs d'établissement et équipes (langue française, action culturelle, débat d'idée) des établissements dotés de salles numérisées

Intervenants **Jean-Marie Dura**, auteur du rapport *La salle de cinéma de demain* commandé par le CNC
Thierry Fontaine, président de Pathé Live
Dominique Toulat, directeur du cinéma de la Ferme du Buisson
Barbara Weill, responsable Programmation et Communication de Canal Olympia Vivendi

Présence signalée ou prise de parole depuis la salle :

Jean-Christophe Baubiat, chargé d'études et marchés chez Unifrance
Antoine Berterottiere, chef de projet Comédie-Française - Pathé Live
Raphael Lemée, vente internationale chez Pathe Live
Michel Plazanet, directeur-adjoint à la direction des affaires européennes et internationales au Centre National du Cinéma et de l'image animée
Menem Richa, Europa Cinemas

Animatrice **Fanny Aubert Malaurie**, conseillère cinéma à l'Institut français

LES ATELIERS GÉOGRAPHIQUES

Promouvoir une image innovante de la France, contribuer à la promotion de la langue et de la pensée françaises, participer à la stratégie d'influence et de coopération de la France, tels sont les grands enjeux, inscrits dans le nouveau Contrat d'Objectifs et de Moyens, auxquels les actions de l'Institut français devront répondre.

Pour cela, l'Institut français adapte ses modalités et développer entre autres, des projets à dimension régionale.

Dans le cadre des Ateliers de l'Institut français, des ateliers dits géographiques constitueront un moment privilégié au cours duquel, les agents du réseau, répartis en zones géographiques et ceux de l'Institut français engageront une réflexion sur cette problématique régionale afin que des grands axes thématiques, s'inscrivant dans une approche de mutualisation, puissent être dégagés.

HALLE 1

Europe

Les principaux axes pour un échange entre les agents du réseau en Europe seront les suivants :

- Toucher de nouveaux publics dans des pays où francophonie et francophilie sont bien établies et où notre valeur ajoutée dépend de notre capacité à renouveler et élargir le cercle : publics jeunes / publics distants / publics non francophones ;
- Innover dans nos modes d'action et de coopération pour moderniser l'image de la France et faire face à la baisse des moyens : investir les lieux prescripteurs et les réseaux numériques, décloisonner les disciplines, construire des actions régionales ;
- Conforter l'identité démocratique européenne par l'action culturelle : encourager la mobilisation de la jeunesse et l'entrepreneuriat social et culturel, au croisement entre nouvelles pratiques artistiques et expressions citoyennes.

Animatrice

Judith Roze, directrice du département langue française, livre et savoirs de l'Institut français

STUDIO

Afrique du Nord et Moyen-Orient

- Comment attirer de nouveaux publics ? Quels enjeux vers les publics non francophones ?
- Quelles relations avec les sociétés civiles ?
- Comment favoriser des opportunités de coopérations régionales ? Quels projets et programmes à partager ?
- Comment contribuer au débat d'idée sur les sujets les plus sensibles ?
- Quelles problématiques et équilibre entre la programmation dans les murs et celle chez les partenaires ?

Animatrice

Sophie Renaud, directrice du département des échanges et coopérations artistiques de l'Institut français

ABREUVOIR

Afrique sub-saharienne

Avec ses taux de croissance prometteurs, l'essor de ses classes moyennes, l'évolution de ses modes de consommation, l'Afrique est désormais considérée comme un pôle majeur de croissance économique pour les prochaines décennies.

Grâce à son dynamisme démographique, elle apparaît aussi comme le continent d'avenir pour la langue française tandis que les industries culturelles et créatives y trouvent de nouveaux marchés à conquérir et que les sociétés civiles donnent naissance à de nouveaux talents.

Les enjeux sont donc nombreux pour la France en Afrique, dans un contexte de forte concurrence mondiale et européenne :

- Comment repérer et accompagner les nouveaux acteurs culturels issus de la société civile ?
- Comment promouvoir l'expertise française auprès de ces nouveaux acteurs afin de favoriser les collaborations pérennes ?
- Comment développer et renforcer la place du français dans les territoires francophones mais aussi les pays anglophones et lusophones ?
- Comment accompagner ces évolutions par des actions régionales pertinentes ?

Animatrice

Valérie Mouroux, directrice du département développement et partenariats de l'Institut français

GRENIER

Amérique latine

Au cours des trois dernières décennies, l'Amérique latine a connu de profondes évolutions politiques et économiques. Après la décennie des démocratisations, celle des années 80, sont venues les grandes réformes économiques, les privatisations, l'ouverture aux investissements étrangers et à la compétition mondiale.

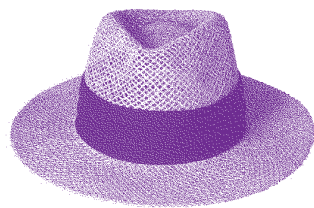
Les défis auxquels sont aujourd'hui confrontées les sociétés latino-américaines n'en revêtent pas moins une ampleur considérable. Dans une région du monde où notre réseau diplomatique et culturel est particulièrement dense, les questions liées à l'identification des nouveaux publics, des nouveaux usages et des nouveaux acteurs représentent des enjeux décisifs pour nos dispositifs de coopération. La circulation des œuvres, des artistes et des idées demeure une priorité partagée par l'ensemble des postes en Amérique latine.

Après consultation des membres du Réseau, nous retenons les trois thématiques suivantes :

- La circulation des chercheurs et des idées
- Les actions en faveur du jeune public et le renouvellement des générations
- La circulation du spectacle vivant, des musiques actuelles et des arts numériques : vers une mutualisation et une régionalisation plus efficace.

Animateur

Jean-François Guéganno, directeur du département communication et mécénat de l'Institut français



ARRIÈRE-SCÈNE

Amérique du Nord

S'inscrivant dans la thématique prospective des Ateliers de l'Institut français 2017, « Nos futurs : nouveaux acteurs, nouveaux usages, nouveaux publics », l'atelier géographique Amérique du Nord proposera une réflexion et une discussion autour des deux sujets suivants :

- L'accompagnement des ICC culturelles numériques au Canada et aux Etats-Unis (forum canadien « Enterprising Culture », Creative Lab de New-York, présence de French touch culturelle dans les grands festivals Nord-américains...) permettant d'évoquer la question des « nouveaux acteurs » et des « nouveaux usages » :

Comment développer, reproduire et adapter les programmes d'accompagnement ?

Quelles collaborations mettre en place avec les grands opérateurs de nos ministères de tutelles ?

Quels partenariats mettre en place avec les nombreuses structures d'accompagnement des entrepreneurs de l'innovation et de la création en France et à l'étranger ?

- Les initiatives à destination des publics enfants, adolescents, jeunes adultes (enseignement bilingue, programmations jeunesse, universités...) permettant de recenser et d'échanger autour de nos actions en faveur des « nouveaux publics ».

Comment favoriser l'itinérance des programmes à succès ?

Comment contribuer à des programmes internationaux existants auxquels nous pouvons apporter notre expertise ?

Quelles nouvelles initiatives mettre en place en faveur du développement des publics ?

Plus généralement, l'atelier proposera un temps d'échange autour des enjeux et opportunités de cette zone, qui accueillera cette année un nombre important de nouveaux partants.

Intervenants **Jean Arnaud**, directeur du développement chez Scintillo
Camille Pène, directrice de Futur en Seine chez Cap Digital

Animatrice **Agnès Alfandari**, directrice du département numérique de l'Institut français

HALLE 2

Asie

En Asie, la France déploie une politique de promotion culturelle et d'échange artistique ambitieuse, adaptée aux circonstances locales, notamment aux niveaux de développement économique de chaque pays, à leurs tailles et aux goûts de publics très divers dans leur ouverture au monde et leurs différents degrés de francophilie. Cette politique se déploie dans un univers à la richesse linguistique inégalée, où l'anglais est présent.

L'atelier géographique Asie permettra aux agents en poste et aux nouveaux partants de mieux connaître les priorités asiatiques de l'Institut français, et d'échanger sur certaines actions pouvant faire œuvre de modèle. Les échanges reprendront, avec un angle asiatique, quelques thématiques des AIF 2017 : l'identification des nouveaux publics, la prescription des nouveaux usages, le renouvellement de l'image de la France, les nouveaux créateurs et la communication adaptée à des langues rares.

Animateur **Loïc Wong**, directeur du département cinéma de l'Institut français

les rencontres express



Pendant 15 minutes, vous aurez la possibilité d'échanger avec les interlocuteurs de votre choix : partenaires institutionnels, collectivités territoriales, équipes de l'Institut français. L'occasion vous est donnée dans ce temps très court de dialogue de prendre un premier contact, d'initier ou poursuivre une collaboration et d'esquisser, le cas échéant, des pistes de nouveaux projets à l'horizon 2017 ou sur un plus long terme.

Rencontres express avec les partenaires de l'Institut français

AUVENT

Agence du court-métrage

Florence Keller, responsable Diffusion, Ventes et Acquisitions

Fabrice Marquat, diffusion Internationale et Programmes Constitues

ARTE

Amélie Leenhardt, responsable ARTE Europe

Bureau international de l'édition française

Jean-Guy Boin, directeur général

Cartooning for Peace

Laurence Lepetit, directrice développement international

Laure Simoes, directrice éditoriale

CAVILAM Alliance française

Michel Boiron, directeur général

Olivier Ortiz, directeur des Relations Internationales

CCIP - Le français des affaires

Alexandre Holle, responsable de l'innovation pédagogique et des partenariats

Anaïs Ravet, directrice adjointe en charge du développement

Centre international d'études pédagogiques

Stéphane Alati, chargé de programmes au département Évaluation et certifications

Juliette Salabert, responsable du département Langue française Directeur adjoint

Cité internationale des arts

Bénédicte Alliot, directrice de la Cité internationale des arts

Centre national du livre

Jérôme Chevrier, chargé de la commission Extraduction et des bourses aux traducteurs étrangers

Natacha Kubiak, adjointe au chef du département de la création

Comité professionnel des galeries d'art

Marion Papillon, vice présidente

Marion Prouteau, déléguée générale adjointe

EUNIC Global

Elisa Grafulla Garrido, directrice du développement des pôles EUNIC

Andrew Murray, directeur d'EUNIC global

FAIR - Fonds d'aide à l'initiative rock

Fabienne Azzaro, administratrice

Julien Soulié, directeur

Fédération internationale des professeurs de français

Stéphane Grivelet, secrétaire général

Fanny Kablan, chargée de projets

France Médias Monde

Ahmed el Cheikh, directeur Distribution Afrique du Nord - Moyen-Orient - Turquie - Direction de la stratégie et du développement

Elsa Schifano, responsable partenariats et opérations extérieures - Direction de la communication et des identités visuelles

Groupement FLE

Christophe Tissot, directeur

La Gaîté lyrique

Emma Buttin, responsable de la Fabrique de la Gaîté

Le Fresnoy, Studio national des arts contemporains

Pascale Pronnier, responsable des programmations artistiques

Ministère de l'Europe et des Affaires étrangères

Nathalie Beras, chef du Pôle Emplois Filières et Métiers Délégation des Programmes et des Opérateurs DGM/DPO/PEFM

Paul Lalloz, délégation des Programmes et des Opérateurs DGM/DPO/PEFM

Gaëtan Pellan, délégation des Programmes et des Opérateurs DGM/DPO/PEFM

Ministère de la Culture

Laurent François, sous directeur des affaires européennes et internationales (SG)

Paul Petit, chef de la mission Emploi et Diffusion de la langue française, DGLFLF

Musée national de l'Histoire de l'immigration

Jean-Barthélemy Debost, responsable de la direction réseau et partenariat

Paris Musées

Céline Marchand, chargée de mission auprès de la DG, Responsable des relations internationales

Philippe Rivière, chef du service Numérique

Pathé Live

Antoine Berterottiere, chef de projet Comédie-Française

Raphaël Lemée, responsable des Ventes Internationales

Philharmonie de Paris

Alice Chamblas, chargée de mission relations internationales

Plateforme diplomatie culturelle européenne

Sana Ouchtati, coordinatrice de la plateforme

Polau - Pôle des arts urbains

Maud Le Floc'h, directrice

Quais du polar

Hélène Fischbach, directrice

RFI Savoirs / France 24

Marine Bechtel, responsable pédagogique multimédia

Pino Pompeyo, responsable distribution Amériques

Transmedia immersive university

Imane Hammar, coordinatrice générale

TV5MONDE

Ivan Kabacoff, responsable communication francophonie

Evelyne Paquier, directrice adjointe en charge de la promotion et de l'enseignement du français

UniFrance

Jean-Christophe Baubiat, charge d'études et marches

Gilles Renouard, directeur général adjoint

Universcience

Sophie Biecheler, directrice déléguée à l'institutionnel, au territorial et à l'international

Pierre Ricono, direction des Editions et du Transmédia, chef du département Campus technologique

Caroline Turre, chargée des affaires internationales

Valorisation de l'innovation dans l'ameublement

Jean-Paul Bath, directeur général

Sandy Saad, directrice Projet

Veezi

Emmanuele de Plano, Business Development Manager EMEA

Ville de Paris

Karin Fouledeau, délégation générale aux Relations internationales

Rencontres express avec les collectivités territoriales

AUVENT

Les collectivités territoriales, régions et grandes villes françaises, sont de plus en plus actives dans le développement de projets culturels à l'international. C'est pour cette raison que des « rencontres express » ont été organisées avec les directeurs et représentants de la culture et des relations internationales des collectivités partenaires de l'Institut français. Les rendez-vous (d'environ 15 minutes) ont été pris sur la plateforme des AIF 2017.

Ville de Bordeaux

Un représentant de la direction générale Culture - Programmation culturelle, création artistique et patrimoine

Région Bretagne

Isabel Andreen, conseillère artistique ; danse, théâtre, cirque et arts de la rue ; Europe et international - Spectacle vivant en Bretagne (EPCC)

Anne Holzer, chargée de mission, Service Arts et Développement territorial, Direction de la Culture, Conseil Régional de Bretagne

Région Centre Val-de-Loire

Réginald Hoffmann, chargé de mission Musique et Danse, Direction de la Culture

Nadine Thébault, chargée de mission Solidarité internationale, Direction adjointe de la Coopération internationale

Ville de Grenoble

Eric Recoura, directeur de l'Action internationale et européenne

Région Hauts-de-France

Un représentant de la région

Rencontres express avec les équipes de l'Institut français

Ville de Lille

Kathrin Müller, directrice de l'Enseignement artistique et des projets littéraires, Direction de la Culture
Laurie Szulc, directrice Générale Adjointe Pôle Culture et Patrimoine

Ville de Lyon

Joëlle Moliera, chef de Projet Culture - Coopération avec l'Europe du Nord, Délégation Développement économique, Emploi et Savoirs, Direction de l'Attractivité et des Relations internationales
Christine Tollet, responsable Pôle Développement et Questions internationales, Direction des Affaires Culturelles

Ville de Nantes

Dominique David, chargée de mission sur les relations internationales, Direction générale Culture

Région Normandie

Benoît Lemennais, chef du service « Vie des territoires et Développement des publics », Direction de la culture et du patrimoine

Région Nouvelle-Aquitaine

Axel Morel, chef du service régional Spectacle Vivant, Direction Culture et Patrimoine

Ville de Rennes et Rennes Métropole

Guénaél Blin, directeur de la Coopération régionale et internationale

Ville de Toulouse

Julie Giraud, chargée de mission spectacle vivant, action culturelle internationale, Direction Recherche et Développement Culturel

L'Institut français propose des stands permanents dans le hall d'accueil du théâtre de la Ferme du Buisson et au grenier (bas) afin de rencontrer les équipes, connaître leurs actions, découvrir leurs réalisations, échanger sur vos actions répondre à toutes vos questions sur les programmes, outils et modalités de soutien de l'Institut français.

- Spectacle vivant
- Musiques
- Arts visuels
- Architecture, design, métiers d'art
- Développement et partenariats
- Coopération européenne
- Résidences
- Programme Afrique et Caraïbes en créations
- Numérique
- Cinéma du monde

- Langue française (Grenier bas)
Le stand pôle langue française est un espace pour rencontrer l'équipe du pôle langue française, connaître ses actions, découvrir ses réalisations et son offre, et échanger sur les actions menées par les postes.

Différentes offres seront notamment présentées : Culturethèque dans le cadre de l'apprentissage du FLE, IFprofs, IFClasse, IFCours, applications LingoZING, plateforme SpeakShake, référentiel démarche qualité actualisé, hackathons, campagne de communication « Et en plus, je parle français ! », etc.

Avec **Fanny Vallantin**, fondatrice de Speakshake
Marion Hazout, responsable des partenariats (Gymglish)

Lors des rencontres express du mercredi 19 juillet de 14h30 à 17h00 vous pourrez (sur rendez-vous) rencontrer plus spécifiquement les experts suivants :

HALL DU THÉÂTRE

Spectacle vivant

Marian Arbre, chargé de mission spectacle vivant
Christine Paly, chargée de mission spectacle vivant / danse

Musiques

Mathilde Bézard, chargée de mission musique contemporaine et classique
Olivier Delpoux, chargé de mission musiques actuelles et jazz

Arts visuels

Sophie Robnard, chargée de mission photographie / images
Alexandra Servel, chargée de mission arts visuels

Architecture, design, métiers d'art

Monica Lebrao Sendra, responsable architecture et urbanisme
Max Moulin, responsable design et expositions
Yamina Nedjadi, chargée de mission arts visuels / expositions itinérantes et industries créatives

Programme Afrique et Caraïbes en créations

Valérie Thfoin, responsable musique pour le programme Afrique et Caraïbes en création
Mantchini Traoré, chargée de projet

Numérique

Lucie Carette, chargée de mission numérique
Alice Chevallier, chargée de mission éditorial
Romain Horvilleur, chargé de projets numérique

Cinéma du monde

Emilie Pianta Essadi, responsable du pôle cinéma du monde
Véronique Joo'Aisenberg, responsable La Cinémathèque Afrique

Cinéma français

Claude Brenez, chargée de mission Asie, Océanie, Proche et Moyen-Orient

Saisons culturelles

Nicolas Ruysen, responsable du pôle saison
Pierre-Marie Bel, coordinateur général des saisons

Formation et professionnalisation des agents

Laura Davy, chargée de mission
Claire Dupuy, responsable
Sylvie Romathier, chargée de mission

Coopération européenne

Anaïs Fontanel, responsable du pôle Europe
Mélanie Rolland, chargée de projet résidences

Résidences

Fanny Rolland, chargée de mission résidences

GRENIER BAS

Langue française

Christophe Chaillot, responsable du pôle Langue française
Florent Hérudel, chargé de qualité et développement des centres de cours
Anouchka de Oliveira, chargée de projet cours en ligne

Idées et Savoirs

Vincent Mano, chargé de mission innovation et mutation sociale
Mathieu Szeradzki, chargé de mission gouvernance et relations internationales

Livre et Médiathèques

Anne du Parquet, chargée de mission mobilité et résidences d'auteurs
Violaine Roy, chargée de mission médiathèque et innovations

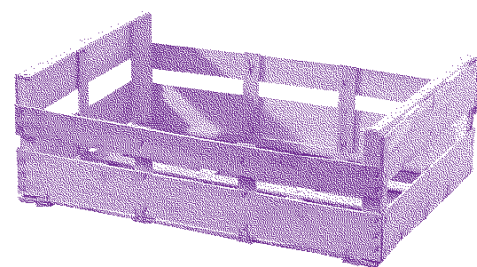
Communication

Sophie Sellier, chargée de communication

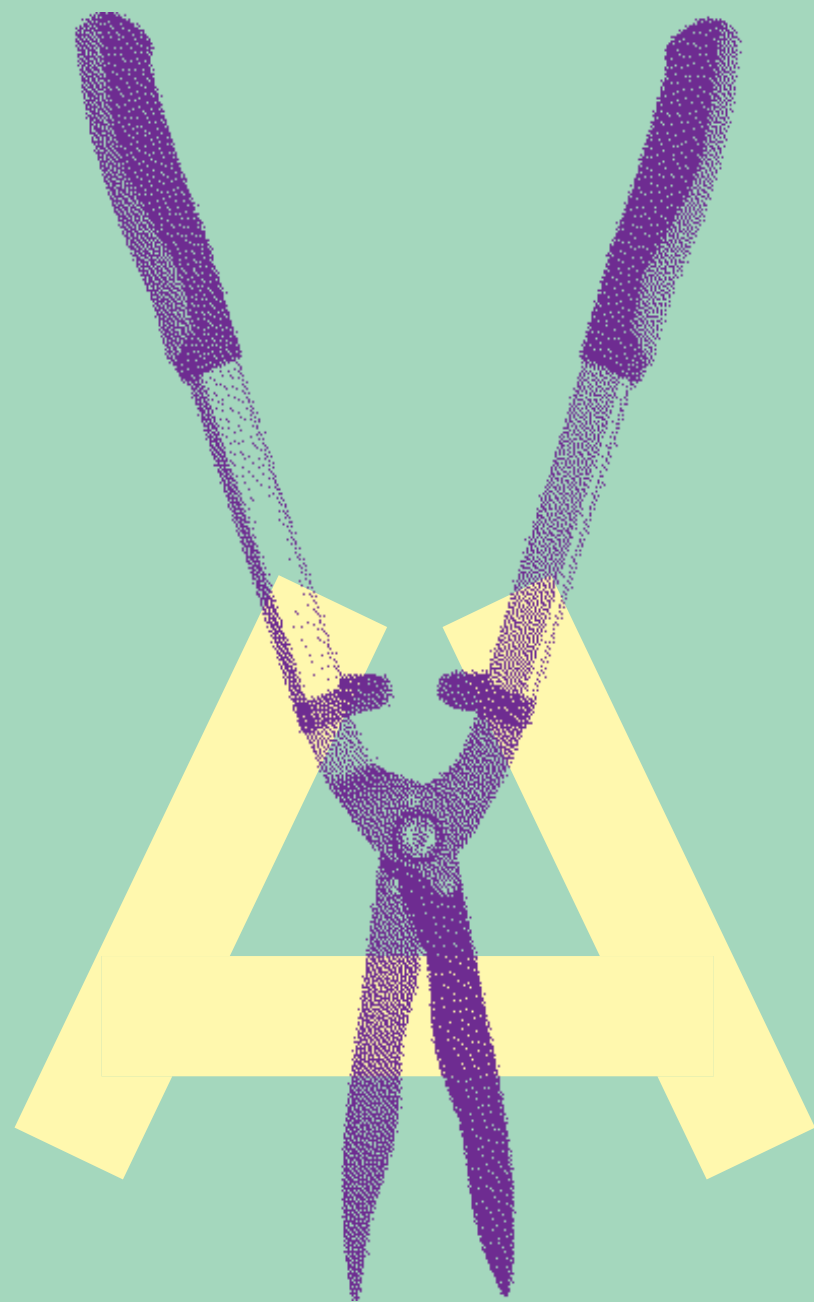
AUVENT

L'équipe du pôle Emplois, Filières & Métiers est à votre disposition pour répondre à vos questions

Nathalie Beras, **Gaëtan Pellan**, **Paul Lalloz**, pôle Emplois Filières et Métiers Délégation des Programmes et des Opérateurs DGM



le programme buissonnier



Expositions proposées par l'Institut français

PISCINE + EXTÉRIEURS

AJAP 2016 : Les Albums des Jeunes Architectes et des Paysagistes

Conception exposition Itinérante -
Collectif AJAP14

Studio 1984 et Claas architectes

www.ajap14.archi

Dans un champ qui embrasse l'architecture, l'aménagement urbain et le paysage, cette exposition présente les parcours et l'engagement de vingt agences d'architectes et de paysagistes émergents.

Les Albums des Jeunes Architectes et des Paysagistes (AJAP) sont à la fois un prix décerné tous les deux ans à une vingtaine de jeunes professionnels, mais aussi une opération de promotion exemplaire. En effet, les AJAP se présentent comme un dispositif unique d'accès à la commande mis en place par le ministère de la Culture pour des architectes et des paysagistes de moins de trente-cinq ans et ayant une ou plusieurs réalisations à leur actif.

L'Institut français s'associe à ce dispositif en produisant un module d'exposition itinérant destiné à présenter le travail des lauréats à l'étranger. Il souhaite ainsi affirmer son soutien à l'innovation architecturale et paysagère et sa volonté de promouvoir l'architecture.

Pour compléter l'exposition, un film de Karine Dana est proposé : « AJAP 2016 : quel est votre terrain ? »

Album des jeunes architectes

Architectes ABC Studio, Antoine Dufour Architectes, Atelier Amélie Fontaine, Atelier ATP, Atelier Egr, Atelier de l'Ourcq, Buzzo Spinelli Architecture, Nicolas Dorval-Bory Architectes, MAAJ Architectes, Martinez Barat Lafore Architectes, Mutations Architectes, Oh! Som Architectes, gaspard Pinta, gRamillien Architecture, Soja Architecture

Paysagistes

A-mar, Atelier Gama, Les jardiniers nomades, Omnibus, Wagon landscaping

En présence de
Monica Lebrao Sendra, responsable du pôle architecture et paysage de l'Institut français
Sébastien Martinez Barat, architecte
Benjamin Lafore, architecte
Gaspard Pinta, architecte scénographe
Laëtitia Lasanté, paysagiste DPLG





Du 13 juillet au 24 août, la campagne de promotion de la langue française « Et en plus, je parle français ! » bénéficiera d'une très belle visibilité dans les terminaux de Paris-Charles de Gaulle et Paris-Orly grâce à un partenariat inédit de l'Institut français avec le Groupe ADP. Cette campagne met à l'honneur 3 nouveaux visages, gagnants du concours photo international « Et en plus, je parle français ! » organisé lors du mois de la Francophonie.

Invité en France, le lauréat du prix « Et en plus, je parle français ! », Antonio Bautista, chef cuisinier à Buenos Aires, est convié à lancer la campagne en présence du jury.



ÉCURIES

Culture VR, un panorama de la création française en réalité virtuelle

Mardi 18 juillet de 16h30 à 22h00
Mercredi 19 juillet de 14h30 à 17h

La création française en réalité virtuelle propose à travers une œuvre variée et passionnante de nouvelles expériences de narration immersive et interactive.

Au-delà du champ audiovisuel, les auteurs et producteurs investissent l'ensemble des champs créatifs et culturels : le spectacle vivant, les arts visuels, la musique, le jeu vidéo, le livre ou encore l'éducation.

Largement remarquée dans de nombreux festivals, la VR française s'exporte bien. L'action conjuguée de l'Institut français et du réseau a ainsi permis sa promotion de Beyrouth à Singapour en passant par New York, Chicago, Bogota, Dar-El-Salam, Johannesburg, Bangkok et Hong-Kong.

De nombreuses expériences ont été primées dans les festivals internationaux et l'engouement pour les productions françaises est réel parmi les grands acteurs de la VR, les commissaires d'exposition et sélectionneurs de festivals, les producteurs et co-producteurs étrangers.

Venez découvrir et expérimenter le meilleur de la création française en réalité virtuelle et retrouvez sur notre panorama en ligne culturevr.fr les meilleures productions et les acteurs du domaine !

TILT BRUSH

Tilt Brush est une application de peinture artistique sur PC développée par Google. C'est un jeu à la première personne de création d'œuvre dans un volume en 3D en réalité virtuelle.

LA PERI

La Peri est à l'origine un ballet composé par Paul Dukas au début du 20^e siècle qui met en scène Iskender, un prince qui part à la recherche de la fleur d'immortalité après que des mages lui aient prédit une fin proche.

L'homme dérobe cette fleur à une Peri (une sorte de fée) qui ne peut alors rejoindre le ciel et qui va donc tenter de séduire Iskender avec une danse pour lui reprendre la fleur.

Poème dansé, 15 min, Balthazar Auxietre, Hayoun Kwo, Inner Space, HTC, EN

ALTÉRACTION

Alexandro se porte volontaire pour une expérience sur l'étude des rêves. Il ne se doute pas qu'il va subir l'intrusion d'Elsa, une Intelligence Artificielle qui vient numériser et dématérialiser son inconscient pour s'en nourrir.

Financé par un groupe privé, un groupe de scientifiques travaillent sur l'élaboration d'une intelligence artificielle « singulière ».

Ils souhaitent à travers leur recherche fusionner les qualités du cerveau humain et les capacités de l'ordinateur.

Fiction, 20 min, Jérôme Blanquet, Okio / Arte, GearVR, EN

ATELIER VALADON

Une application réalité virtuelle permettant de visiter L'atelier Utrillo-Valadon à Montmartre. L'application permet de 'revisiter' l'exposition temporaire qui a eu lieu du 16 octobre 2015 au 13 mars 2016, au musée Montmartre et intitulée : « Maurice Utrillo, Suzanne Valadon et André Utter à l'atelier 12, rue Cortot : 1912-1926 ».

Visite virtuelle, 15 min, NA, Artofcorner, HTC, EN

SERGEANT JAMES

Il est l'heure de se coucher pour Léo. Alors que sa maman va pour éteindre la lumière, le petit garçon pense qu'il y a quelque chose sous son lit.

Animation, 8min, Floréal, Alexandre Perez, GearVR, EN

ELSA

Il pleut. Elsa, une parisienne propose de faire le tour du monde à son son ami(e), son conjoint, un enfant (?) tout en restant à Paris.

Les lieux visités se prêtent au voyage : Le passage Brady et l'Inde, l'horloge de la Gare de Lyon et Londres... Elsa est un film positif et imaginaire, qui emmène le spectateur, l'invite à voyager.

Fiction, 6 min, Pierre-Maxime Mory, Hervé, GearVR, FR



KINOSCOPE

N'avez-vous jamais rêvé de voyager en cinéma ? De vous immerger un instant dans l'univers des chefs d'œuvre du 7^e art ? Grâce à la réalité virtuelle, Kinoscope vous invite à vivre ce voyage. Il était une fois le cinéma ...

Film animation, 10 min, Novelab a développé en partenariat avec Google et Ex Nihilo

OUR BABY

Jeanne et David viennent d'avoir leur premier enfant : c'est vous. Mais la naissance ne se déroule pas comme prévu et, une fois que vous avez été sorti du ventre au forceps et que vous avez été nettoyé, la sage-femme et votre père ont découvert sur votre visage une marque, une protubérance, une trace indélébile, qui vous rendra à jamais différent.

Fiction, 5 min, La générale de Production, Simon Bouisson, GearVR, FR

NOTES ON BLINDNESS : INTO DARKNESS

Une expérience interactive en réalité virtuelle basée sur le journal intime audio de John Hull, professeur de théologie et écrivain, devenu aveugle en 1983.

Elle invite le spectateur dans un voyage immersif à la découverte d'un monde « au-delà de la vision ».

Dessin, 15 min, NA, Google, HTC, EN

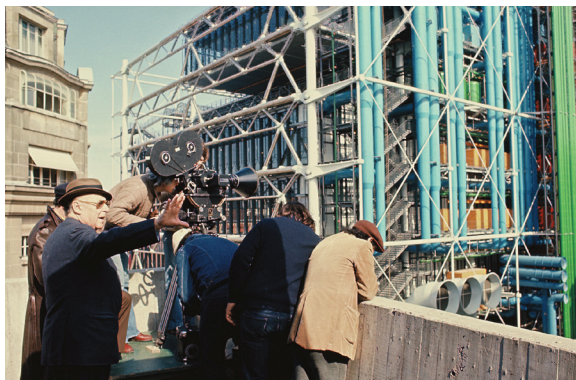
Expositions proposées par par la Ferme du Buisson

CENTRE D'ART CONTEMPORAIN

(sur inscription préalable sur la plateforme)

Visites originales de l'exposition **Soixantedixsept : quand Rossellini filmait Beaubourg**

avec Julia Kamieniak, Chargée de
médiation au Centre d'art



Dans le cadre du quarantième anniversaire du Centre Pompidou, le Centre d'art contemporain de la Ferme du Buisson présente Soixantedixsept : quand Rossellini filmait Beaubourg.

En 1977, Roberto Rossellini consacre son ultime film à l'ouverture du Centre Pompidou. Restée inconnue pendant 40 ans, l'œuvre est dévoilée à la Ferme du Buisson. Le réalisateur filme le musée comme personne et saisit sur le vif les réactions de spectateurs sous le choc.

Visites lectures, visites performées, visites à l'aveugle, expérimentez vos sens et venez découvrir l'art contemporain autrement lors des visites originales !

PORCHE



Installation **L'Histoire de l'art**

de Philippe Dupuy
(production La Ferme du Buisson -
PuLP Festival 2014 & Stereolux -
Nantes)

Dans un espace tout en longueur, le dessinateur et scénariste Philippe Dupuy expose les 28 mètres de dessins qui composent « Une Histoire de l'art ». A travers cet immense ruban dessiné, il livre sa vision subjective de l'histoire de l'art où, loin d'une étude classique, il parle de ses goûts, de ses rencontres et découvertes artistiques, mais aussi de sa vision du monde sous le prisme de la création.

Cette exposition a été présentée au Festival d'Angoulême 2017.

Pour tout projet de circulation dans le réseau culturel, prière de contacter le directeur technique de la Ferme du Buisson : M. Xavier RUIZ, xavier.ruiz@lafermedubuisson.com.



PELOUSES

Spectacle **Horizon de Chloé Moglia**

Mardi 18 juillet 20h00

Un temps suspendu pour explorer la pesanteur, et les variations infinies de ce qu'on nomme, parfois trop rapidement, le vide.

On pourrait le dire comme ça : il y a ceux qui travaillent par accumulation, et ceux qui travaillent par soustraction. Et puisque, sans conteste, Chloé Moglia fait partie de cette seconde catégorie, on pourrait se pencher et approfondir. Que reste-t-il quand on a tout enlevé ?

Pour une trapéziste, la réponse se formule ainsi : un agrès, un corps, l'air et la gravité...
Paris Quartier d'Été, programme 2013

Conception et interprétation Chloé Moglia
Production : Rhizome
Coproductions : Paris Quartier d'Été

Rhizome est conventionnée par le ministère de la Culture et de la Communication - DRAC de Bretagne, et bénéficie pour le développement de ses projets des soutiens de la Région Bretagne, du Département du Morbihan et de la Fondation BNP PARIBAS. Chloé Moglia est artiste associée à l'Agora Scène nationale d'Evry et de l'Essonne, au Centre des Monuments Nationaux, et au CCN2 - centre chorégraphique national de Grenoble.

L'Institut français souhaite promouvoir les œuvres de Chloé Moglia, artiste singulière dont le travail s'inscrit à la croisée du cirque et de la danse, à la fois dans les théâtres et dans l'espace urbain. Sa présence à l'étranger mérite d'être mise à profit dans des projets qui allient diffusion, collaboration et formation.

Pour tout renseignement complémentaire : Catherine Faudry, chargée de mission Spectacle vivant / Cirque, Arts de la rue, marionnette Catherine.faudry@institutfrancais.com.

La Ferme du Buisson

Scène nationale

de Marne-La-Vallée



Lieu de patrimoine unique en son genre, la Ferme du Buisson est restée fidèle à son histoire.

« Ferme modèle », espace nourricier et agricole dès la fin du XIX^e siècle, elle est devenue un lieu d'imagination, de création, de découverte, de défrichage. Espaces de plein air, salles de spectacles, cinéma et centre d'art contemporain forment aujourd'hui un centre de fabrique et de diffusion de l'art, un point de convergence entre le public et la création.

Territoire de création et de découverte, la Ferme du Buisson offre un foisonnement de formes artistiques dans toutes les disciplines de la création contemporaine française et internationale. La Ferme est lieu d'expérimentations et d'hybridation des arts de la scène et des champs issus d'une culture alternative comme la bande dessinée avec PULP festival. Ces terrains en mutation sont de véritables sources de renouvellement de l'expression vivante.

La programmation s'articule entre temps forts (festivals et week-ends) et rendez-vous en semaine dans un rapport singulier pour un tel établissement. Les temps forts, temps d'effervescences artistiques, sont définis autour de thématiques esthétiques ou sociétales.

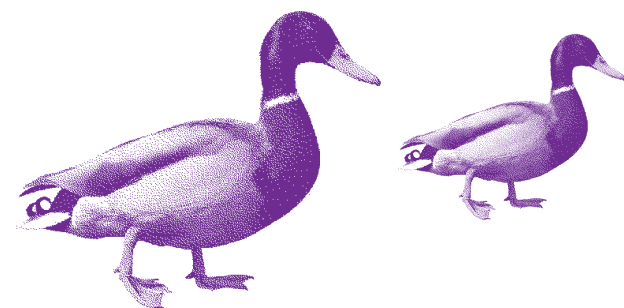
Lieu de toutes les expressions, les questions de société trouveront aussi leur agora à la Ferme du Buisson dans une dimension artistique comme dans un ensemble participatif. Une dimension toute particulière est donnée aux enjeux liés à l'environnement et au mieux vivre ensemble, avec les Questions qui fâchent, des festivals, des débats et rencontres...

La Ferme du Buisson affirme son ancrage territorial et sa relation aux populations locales en développant ce qu'elle est déjà : un lieu de vie et de rencontres des cultures... Marchés, jardin partagé, ruches, animations pour enfants, et autres événements de la vie locale y prennent place. Ce (mi)lieu de vie évolue peu à peu par le développement de la biodiversité de ses espaces et espèces. Imaginant le territoire comme matériau artistique, la Ferme du Buisson crée des rendez-vous hors les murs, en amusement avec l'aménagement urbain et les pratiques des habitants dans des projets participatifs. L'espace urbain comme théâtre permanent, espace d'un tourisme exploratoire, aléatoire, sensible et réflexif qui fait de la ville le cadre et le sujet de la démarche artistique...

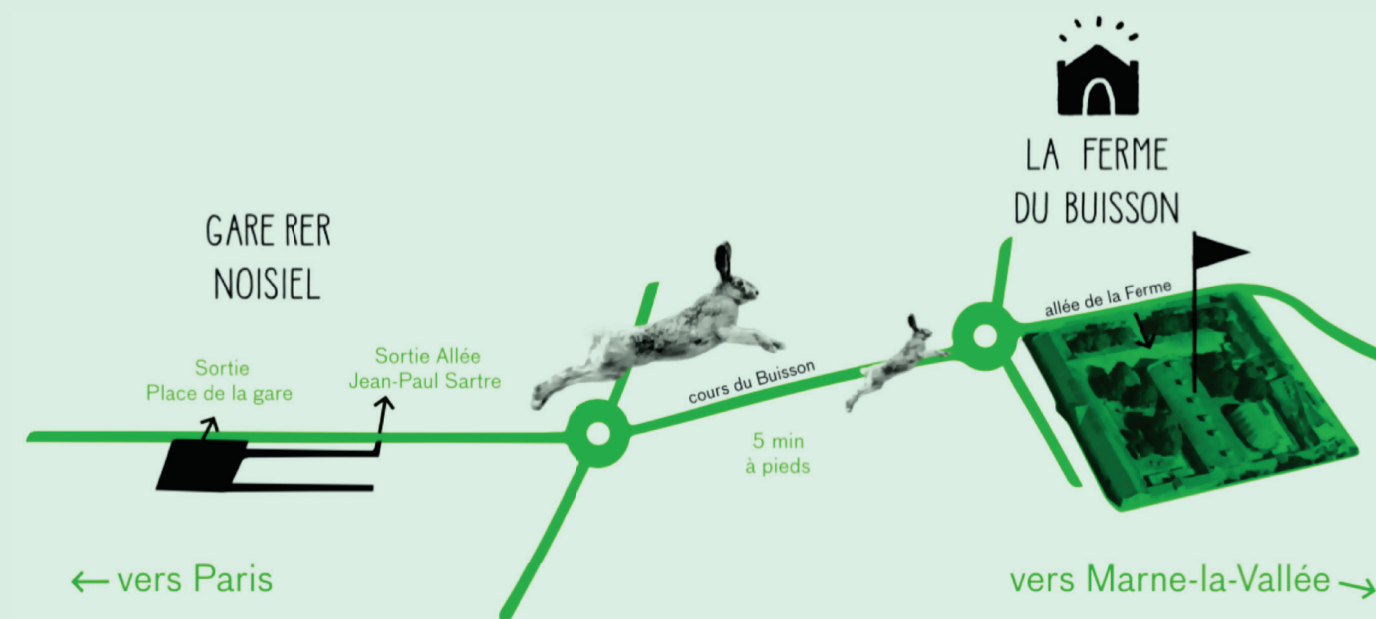
La programmation, plurielle, populaire et exigeante, est à l'image de la multiplicité de ses espaces et les différentes formes artistiques proposées mélangent les genres, les cultures et font s'interpénétrer, se refléter, se questionner, des chemins de création et des visions du monde. L'enjeu est de devenir ce point de rencontre essentiel entre une pépinière de créateurs et des spectateurs qui se laissent aller à poser un regard nouveau sur le monde et sur l'art, de continuer à relever le défi de la rencontre entre des publics et des œuvres en train de se construire et d'émerger.

Inviter les artistes à habiter les lieux, c'est se donner la chance de multiplier les moyens d'un dialogue avec le public, c'est à terme encourager la présence permanente des spectateurs et faire de La Ferme du Buisson un véritable lieu de traversée artistique et un lieu de vie permanent.

Le projet de la Ferme du Buisson s'épanouit pleinement dans l'engagement artistique et l'ouverture aux publics du Centre d'art contemporain et du Cinéma.



Informations pratiques



Des navettes sont organisées pour les agents du réseau culturel matins et soirs au départ de Paris (Gare Montparnasse, Gare du Nord, Place de la Bastille) et de Noisiel (sur réservation préalable sur la plateforme)

En transports en commun, RER A arrêt Noisiel à 20 min de Paris-Nation,
15 min de Marne-La-Vallée

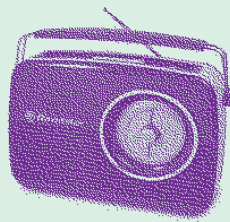
En bus lignes 211, 213, 220

En voiture, parking gratuit à l'arrivée - A4/N104 - Sortie Noisiel Luzard
Allée de la Ferme, 77186 Noisiel

Nota bene :

*En cas de forte chaleur, pensez à vous munir de vos chapeaux et éventails pour le pique-nique.
Certains espaces du site de la Ferme du Buisson ne sont pas climatisés ou peu ombragés.
La cour de la Ferme est pavée (privilégiez les chaussures plates).*

La fresque de Sol LeWitt dans le hall du théâtre ne peut pas être photographiée, merci de votre compréhension.



Les AIF sur RFI !

En direct mardi 18 juillet à 14h30 avec Charlotte Idrac dans *Afrique Midi*
puis à 23h30 avec Yvan Amar dans la *Danse des mots*

rfi.fr



En partenariat avec



GROUPE ADP



Liberté • Égalité • Fraternité
RÉPUBLIQUE FRANÇAISE

MINISTÈRE
DE L'EUROPE ET DES
AFFAIRES ÉTRANGÈRES

MINISTÈRE
DE LA CULTURE

vivre
les
cultures

INSTITUT
FRANÇAIS